



**Pressekonferenz
Stadt Marbach und
Deutsches Literaturarchiv Marbach
17. Mai 2023**

**Aktueller Stand Rahmenplan
Schillerhöhe Gartenschau 2033 mit
Ausblick Wettbewerb**

Jan Trost
Bürgermeister Stadt Marbach a.N.

Dr. Annette Fiss
Projektkoordination Gartenschau 2033 Benningen & Marbach a.N.

Agenda

Überblick Gesamtprojekt (J. Trost)

- Phasen auf dem Weg zur Gartenschau 2033

Konzeption Gartenschau Marbach (A. Fiss)

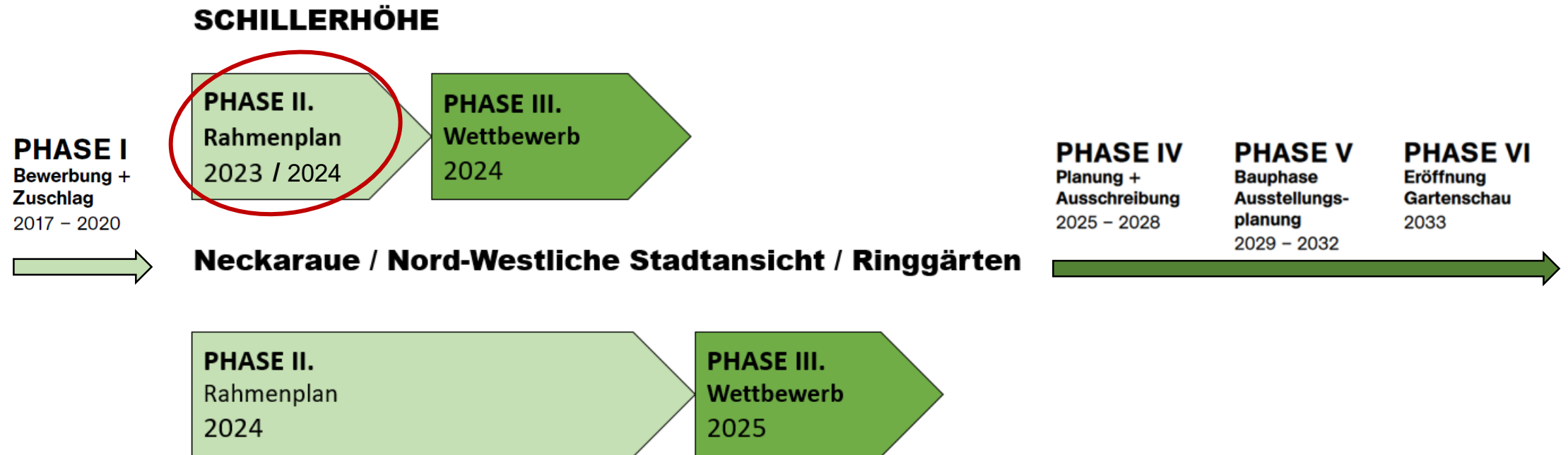
- Von der Bewerbung zum Projektstrukturplan
- Fokusprojekt Literaturpark Schillerhöhe

Zeitplan Rahmenplan (A. Fiss / J. Trost)

- Zeitschiene Bürgerbeteiligung Schillerhöhe
- Rahmenplan der zwei Geschwindigkeiten – Ausblick Wettbewerb

Überblick Gesamtprojekt

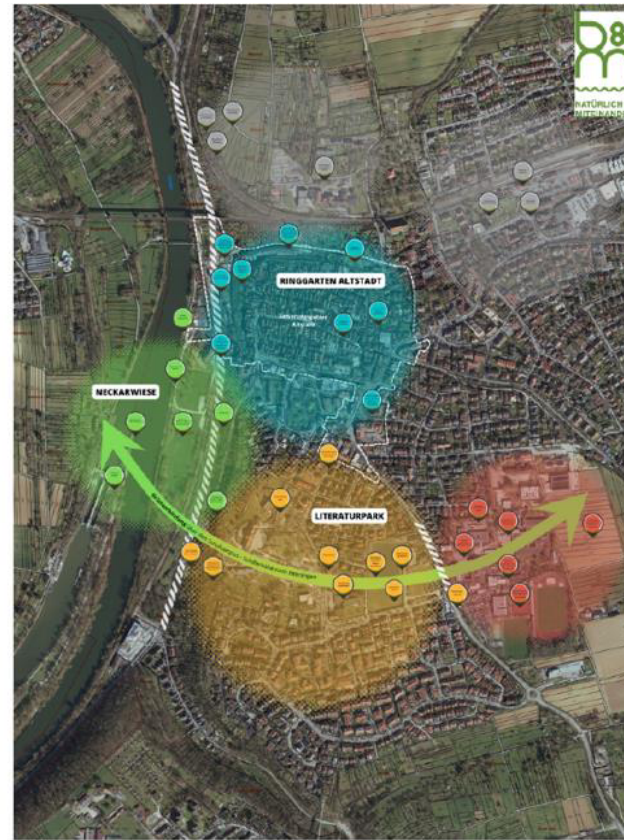
Phasen auf dem Weg zur Gartenschau 2033



Konzeption Gartenschau Marbach Von der Bewerbung zum Projektstrukturplan



Konzeption Daueranlagen, Bewerbung 2020



Projektstrukturplan - Stadtentwicklung, 2022

Definition thematischer CLUSTER
im Projektstrukturplan.

Konzeption Gartenschau Marbach

Von der Bewerbung zum Projektstrukturplan



Gelb

Erlebnis / Spiel / Infrastruktur - Vernetzung

LITERATURPARK SCHILLERHÖHE



Rot

Bildung / Sport / Infrastruktur - Vernetzung

SCHUL- & SPORTCAMPUS



Blau

Erlebnis / Wohnen / Arbeit / Infrastruktur
- Mobilität & Vernetzung

RINGGARTEN ALTSTADT



Grün

Erlebnis / Infrastruktur
- Mobilität & Vernetzung

NECKARWIESE / BENNINGEN



Grau

Erlebnis / Arbeit / Infrastruktur
- Mobilität & Vernetzung

BAHNHOF / GESUNDHEITSCAMPUS

Konzeption Gartenschau Marbach Von der Bewerbung zum Projektstrukturplan



Konzeption Daueranlagen, Bewerbung 2020



Projektstrukturplan - Stadtentwicklung, 2022

Lokalisierung der **SCHILLERHÖHE** im Stadtraum und Gesamtkonzept.

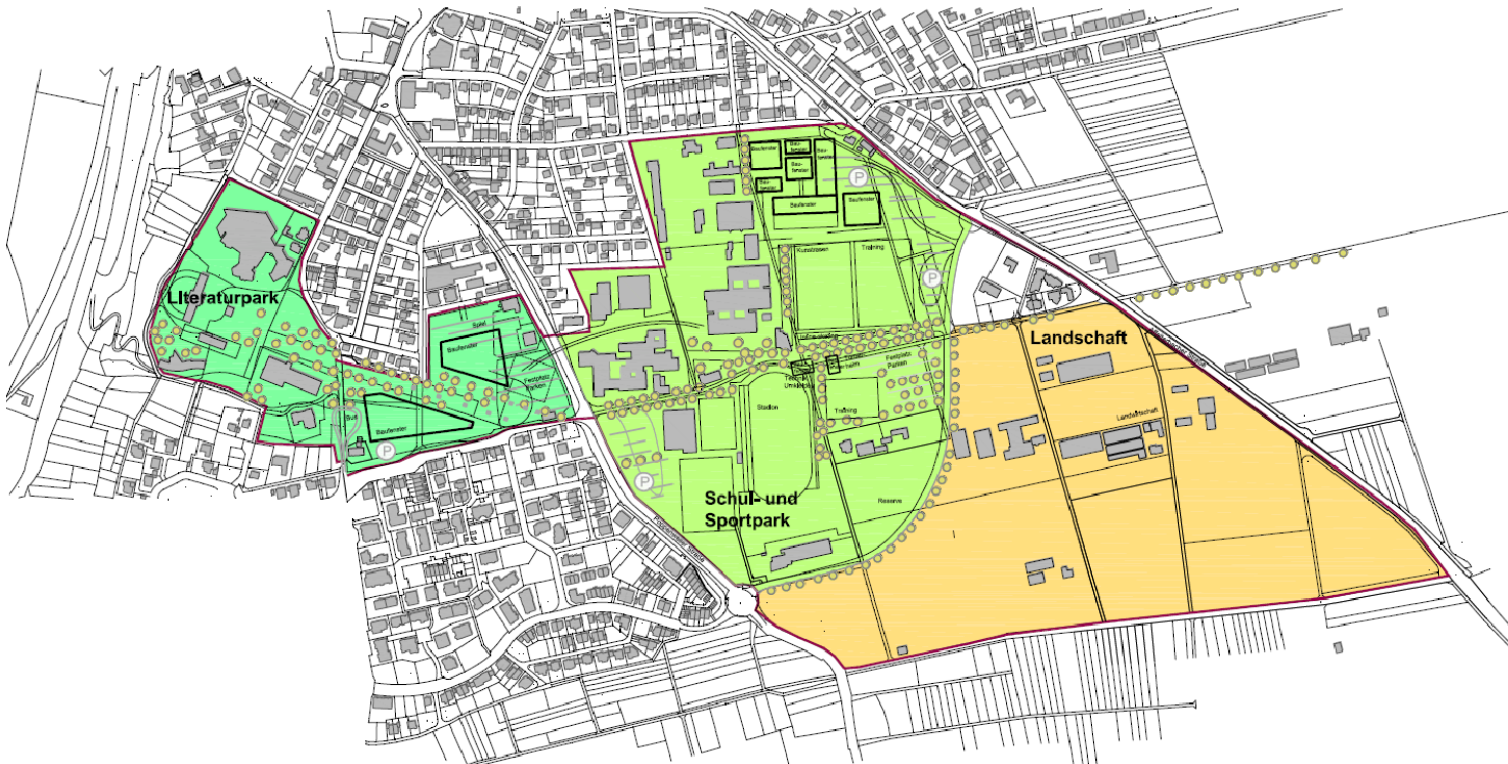
Der **LITERATURPARK** auf der **SCHILLERHÖHE** ist Herzstück des „Grünen Bogens“ vom Neckar bis an den Schul- und Sportcampus.



Ausschnitt: Projektstrukturplan - Stadtentwicklung 2022

Konzeption Gartenschau Marbach

Fokusprojekt Literaturpark Schillerhöhe



Rahmenplan für die Grün- und Gemeindebedarfsflächen (2007)

Grundidee des Rahmenplans von 2007:

Landschafts- und Stadtraumfolge von

- Literaturpark
- Schul- und Sportpark mit Übergang zur
- Landschaft / Landwirtschaft
- Achsen in Ost-Westausrichtung

Zielsetzung: Schaffung einer klaren Eingangssituation, einer guten Orientierung und klar ablesbaren Stadträumen.

Büro Knoll Landschaftsarchitekten, 2007

Konzeption Gartenschau Marbach

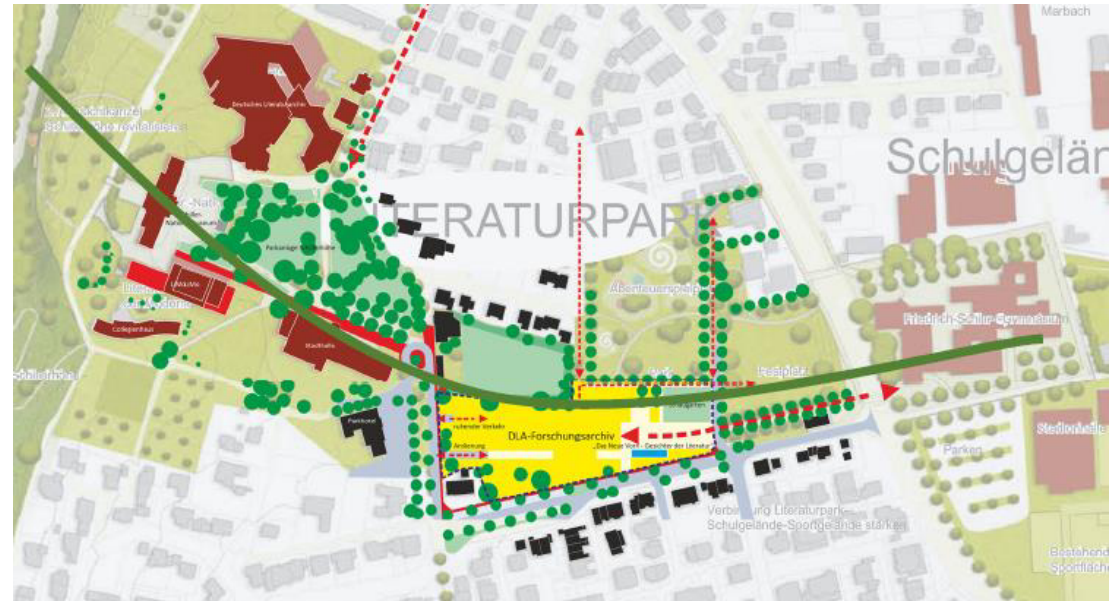
Fokusprojekt Literaturpark Schillerhöhe



Kontinuierliche Weiterentwicklung des Konzepts **LITERATURPARK SCHILLERHÖHE**
Gemeinsame Entwicklung **SCHILLERHÖHE** durch Stadt Marbach und Deutsches Literaturarchiv Marbach



Quelle: Bewerbungsbrochure Gartenschau 2033



Quelle: DLA Marbach - Grundlage: Planstatt Senner, Übersicht Daueranlagen, Gartenschaubewerbung 2019

DLA Neubau als zentrales Gelenk im „**Grünen Bogen**“ vom Schul- und Sportcampus bis an den Neckar.

Konzeption Gartenschau Marbach

Fokusprojekt Literaturpark Schillerhöhe



Quelle: Bewerbungsbroschüre Gartenschau 2033

Ziele Stadtentwicklung LITERATURPARK SCHILLERHÖHE

- Sicherung und Weiterentwicklung von vernetztem grünem Freiraum in der Stadt:
 - zur Verbesserung der Lebensqualität und Naherholung
 - zur ökologischen Aufwertung
 - zur klimagerechten Entwicklung der Stadt
- Stärkung zentraler Verbindungsachsen in Innenstadt, Wohngebiete Hörnle und Marbach Süd und den Schul- & Sportcampus
- Schaffung eines multifunktionalen Erlebnisraums SCHILLERHÖHE mit Mehrwert für die Menschen in der Stadt
- Entwicklung Freiraum in enger Abstimmung mit dem neuen Hochbau DLA

LITERATUR | PARK | ERLEBEN

Konzeption Gartenschau Marbach

Fokusprojekt Literaturpark Schillerhöhe



LITERATUR | PARK | ERLEBEN

Wie lässt sich Literatur im öffentlichen Raum erlebbar machen?

Wie sieht der zukünftige **LITERATURPARK SCHILLERHÖHE** aus?

Klar ist:

Ein **LITERATURPARK** in Marbach funktioniert nur als **GEMEINSCHAFTSWERK**.

Links: Erlebnisräume im zukünftigen **LITERATURPARK SCHILLERHÖHE**,
Vorschlag Planstatt Senner

Zeitplan Rahmenplan

Zeitschiene Bürgerbeteiligung Schillerhöhe

LITERATUR | PARK | ERLEBEN

2023

- Mi **17. Mai** Pressekonferenz Stadt Marbach/DLA Marbach (DLA)
- Do **29. Juni** Infoveranstaltung Rahmenplan mit I. Teil Ideenworkshop (Stadthalle)
- Mi **12.** / Di **18. Juli** Bürgerspaziergang auf der SCHILLERHÖHE
- Mo **16. Oktober** Präsentation Zwischenstand Rahmenplan mit II. Teil Ideenworkshop (Stadthalle)

2024

- Do **25. Januar 2024** Abschlusspräsentation Rahmenplan SCHILLERHÖHE (Stadthalle)
- **1. GR-Sitzung 2024** GR-Beschluss Rahmenplan SCHILLERHÖHE



Zeitplan Rahmenplan

Rahmenplan der zwei Geschwindigkeiten – Ausblick Wettbewerb



SCHILLERHÖHE



Priorität **SCHILLERHÖHE** –
Rahmenplan der zwei Geschwindigkeiten
durch enge Abstimmung mit dem DLA in der
Vorbereitung der Wettbewerbe für Freiraum
und Hochbau.



**NATÜRLICH
MITEINANDER**