



Bürgerbeteiligungsveranstaltung | 16. Oktober 2023

**b&m**  
NATÜRLICH  
MITEINANDER

deutsches  
literatur  
archiv **marbach**

Rahmenplan Interkommunale Gartenschau Benningen & Marbach am Neckar 2033  
Neuer Literaturpark und Neubau des Deutschen Literaturarchivs

PLANSTATT SENNER  
GmbH 



# Inhaltsverzeichnis

---

0  
Zeitplan

1  
Rahmenplan Gartenschau  
Benningen-Marbach

2  
Schillerhöhe Rahmenplan

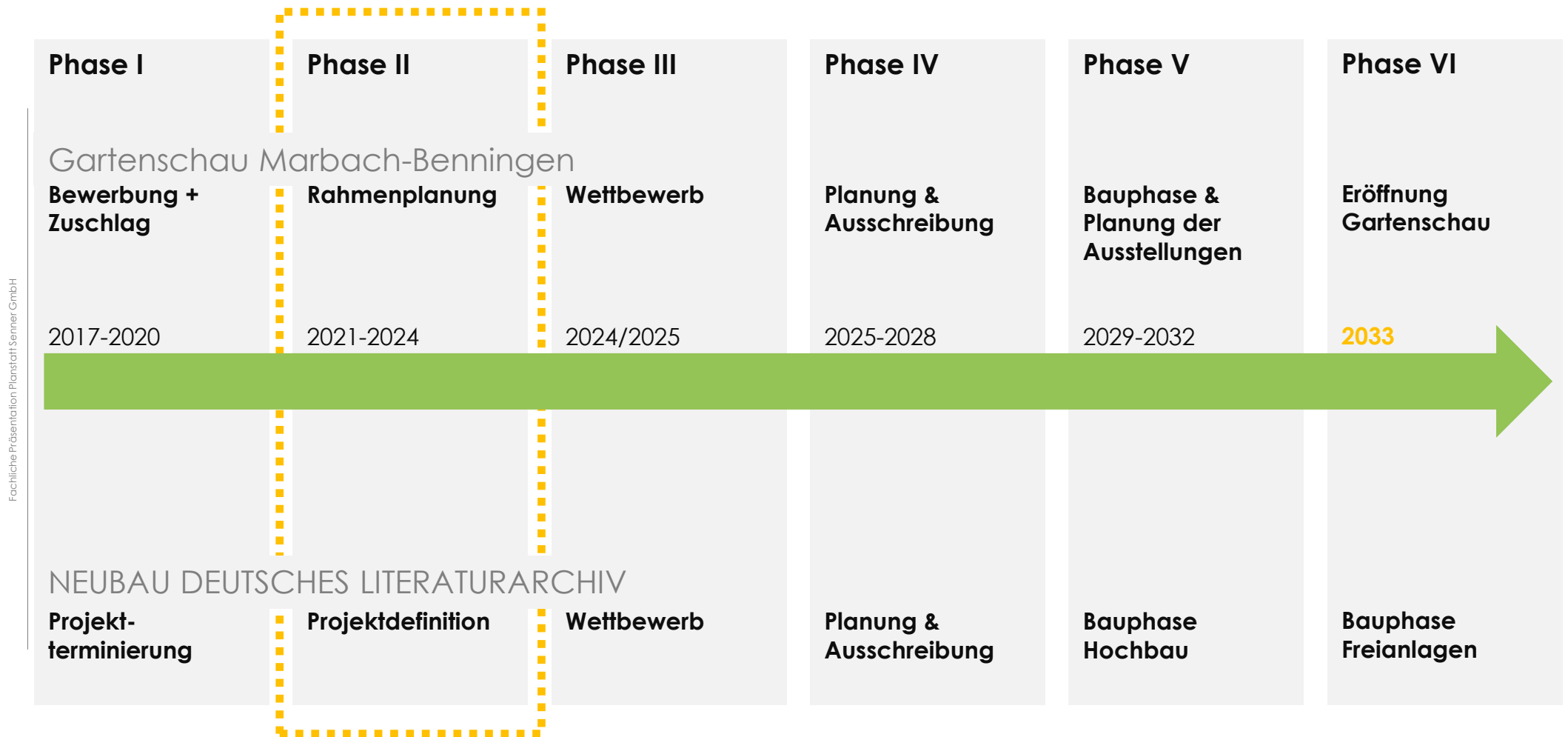
3  
Schillerhöhe Lupen

0

ZEITPLAN

# 0 | ZEITPLAN

## Gesamtzeitplan Gartenschau Benningen-Marbach



Aufgestellt am 02.05.2023

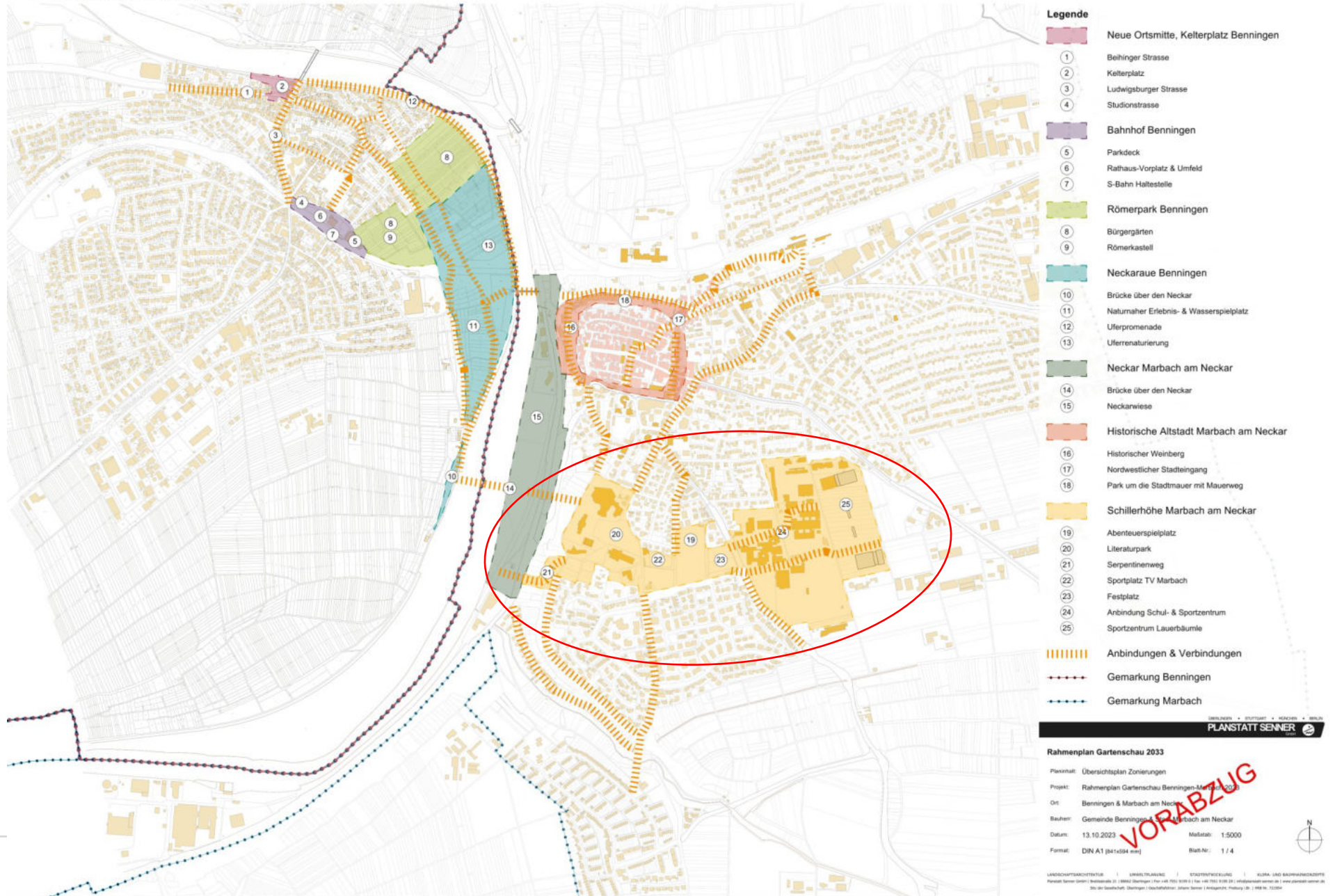


1

# RAHMENPLAN GARTENSCHAU BENNINGEN-MARBACH

# 1 | SCHWERPUNKTE

## Ü Rahmenplan Gartenschau Marbach-Benningen 2033 Übersichtsplan Zonierungen

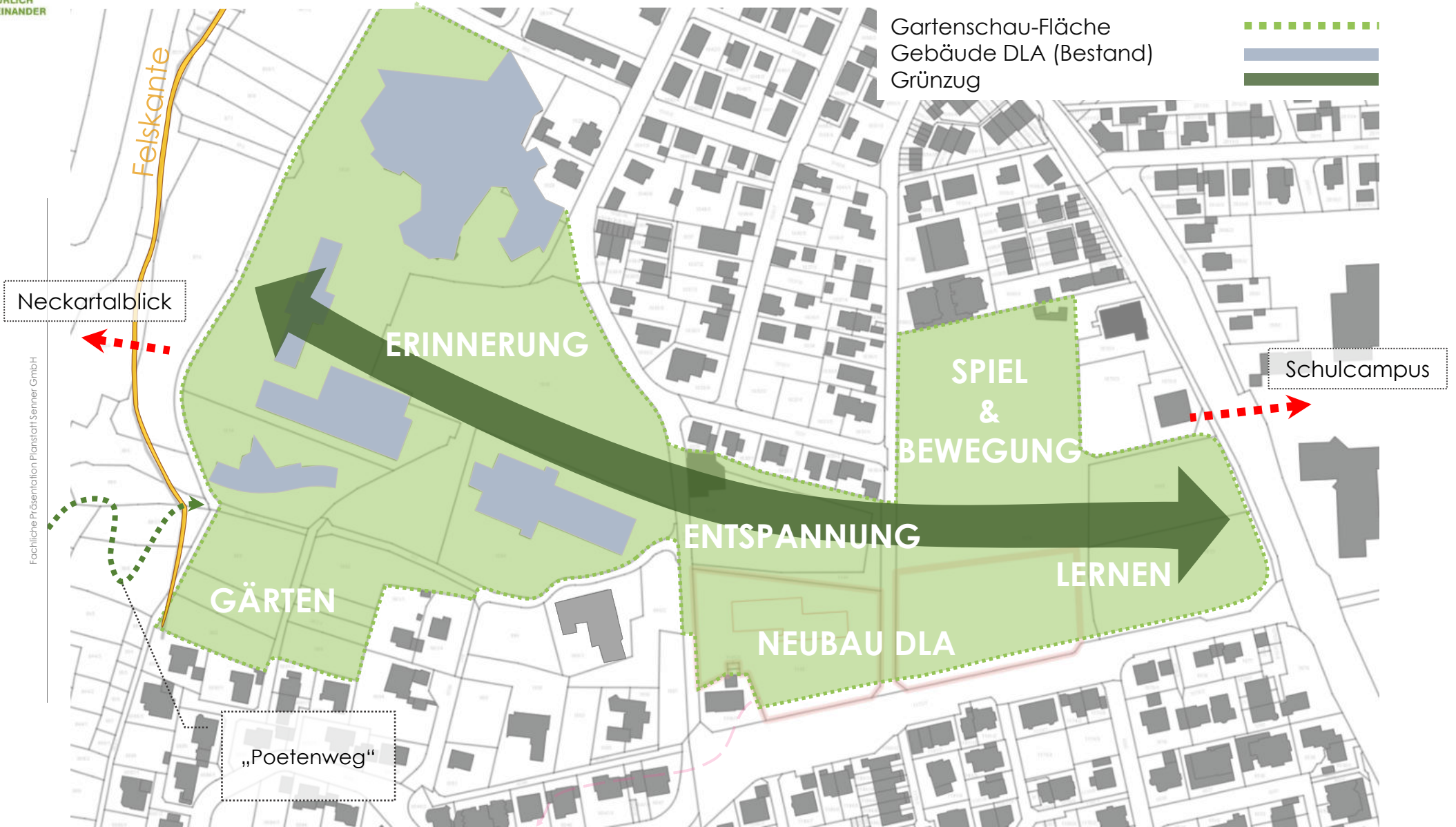


Fachliche Präsentation Planstatt Senner GmbH

2

## SCHILLERHÖHE RAHMENPLAN





# 2 | Schillerhöhe Rahmenplan

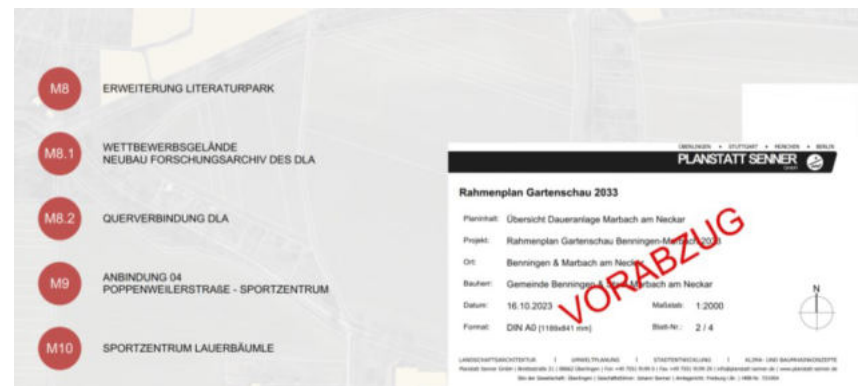
M Rahmenplan Gartenschau Marbach-Benningen 2033  
Übersicht Dauereinlage Marbach am Neckar



## PROJEKTE SCHILLERHÖHE

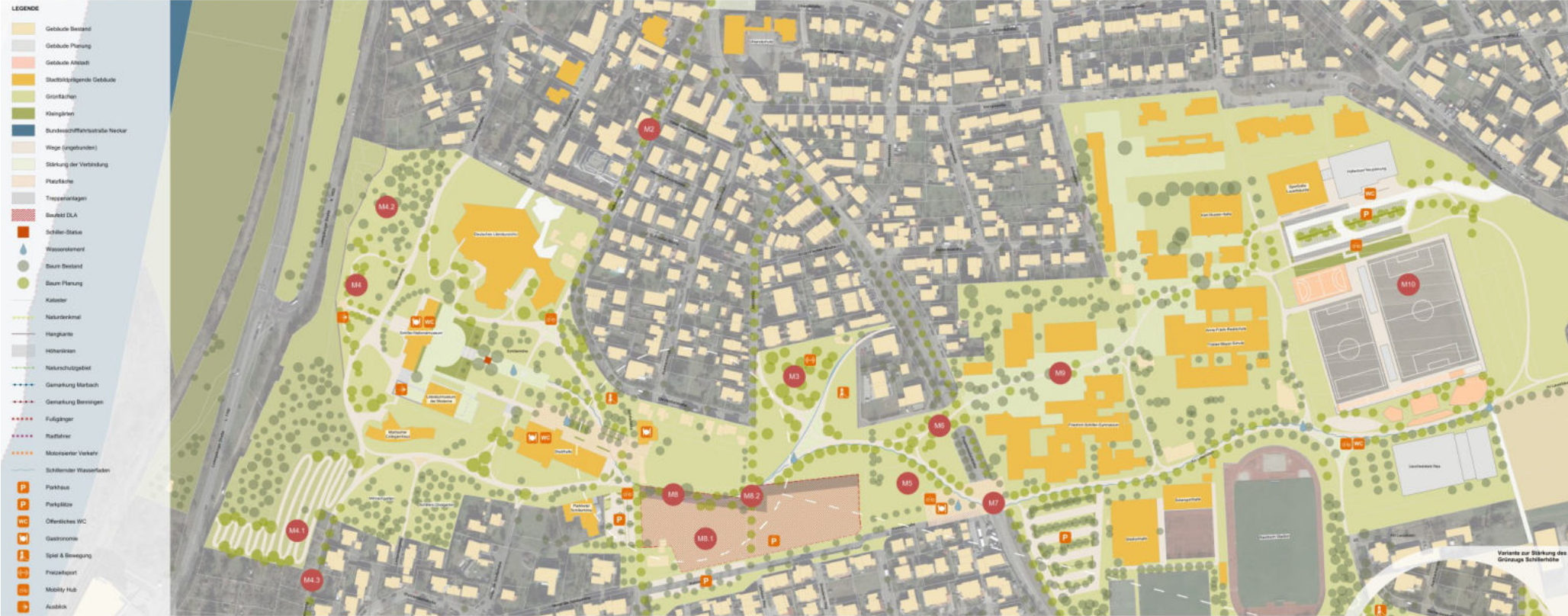
- M1 ANBINDUNG 01 BAHNHOF - SCHILLERS GEBURTSHAUS
- M2 ANBINDUNG 02 SCHILLERS GEBURTSHAUS - LITERATURPARK
- M3 NEUER LITERATURPARK
- M4 NECKARBLICK
- M4.1 POETENWEG
- M4.2 BARRIEREFREIE VERBINDUNG SCHILLERHÖHE-NECKAR
- M4.3 ANBINDUNG 03 SCHILLERHÖHE - HÖRNLE
- M5 FESTPLATZ
- M6 GARDENBRIDGE
- M7 QUERVERBINDUNG POPPENWEILERSTRASSE

## VERNETZUNG



# 2 | Schillerhöhe Rahmenplan

**M** Rahmenplan Gartenschau Marbach-Beningen 2033  
Schwerpunkte Daueranlage Marbach am Neckar SCHILLERHÖHE



- LEGENDE**
- Gebäude Bestand
  - Gebäude Planung
  - Gebäude Abriss
  - Stadtkirchliche Gebäude
  - Grünflächen
  - Kleingärten
  - Bundesstraße/Neckar
  - Wege (Langstrecke)
  - Stärkung der Verbindung
  - Platzfläche
  - Treppenanlagen
  - Bauzeit DLA
  - Schüler-Status
  - Wasserentlast
  - Baum Bestand
  - Baum Planung
  - Kletter
  - Naturerlebnis
  - Hangplan
  - Höhenlinien
  - Naturschutzgebiet
  - Gemarkung Marbach
  - Gemarkung Beningen
  - Fußgänger
  - Radfahrer
  - Motorisierter Verkehr
  - Schüler Wasserfächer
  - Parkhaus
  - Parkplätze
  - Öffentliches WC
  - Gastronomie
  - Spiel & Bewegung
  - Freizeitsport
  - Mobility Hub
  - Ausblick

**PROJEKTE & MAßNAHMEN SCHILLERHÖHE**

<p><b>M1</b> ANBIERUNG 01 BAUHOFF- SCHILLERS GEBURTSHAUS Stärken und entwickeln</p> <p><b>M2</b> ANBIERUNG 02 SCHILLERS GEBURTSHAUS- LITERATURPARK Stärken und entwickeln</p> <p><b>M3</b> NEUER LITERATURPARK Vogelplatz Sondarstände erhalten und anreichern. Bei Neupflanzungen Verwendung klimaresistenter Bäume und Pflanzen, mit geringem Wasserbedarf und Hitzeverträglichkeit berücksichtigen. Herstellung eines Bezugs zur umgebenden Natur und Kulturlandschaft. Schaffung von Aufenthaltsbereichen im Freiraum mit passiveren Bänken Regenwasserentlastung: Auf einen Anreißer an die öffentliche Kanalisation ist möglichst zu verzichten. Anreißer müssen sind multibereichliche Regenüberläufe zur Speicherung, Nutzung, Drainage und Versickerung des Regenwassers vor Ort einzuplanen. Regalflüsse werden auch Niederschlagsrückhalter. Materialwahl: Bei der Materialwahl sind klimafreundliche, recyclebare und recycelbare Stoffe mit hohem Bezug zu bevorzugen. Im Außenraum sind offene, verbleibende Beläge zu wählen. Barrierefreiheit: Der Zugang des Gebäudes sowie die Wegverbindungen im Literaturpark sind barrierefrei und behindertengerecht auszuführen. Ein Blindenleitweg ist zu entwickeln.</p>	<p><b>M4</b> NECKARBLICK Zweite Aussichtsplattform Schillerhöhe realisieren Neudefiniertes Fischereizeil erhalten &amp; stärken Neudefiniertes "Hörnle" (Bühnenbau) an der Ludwigspforte (B) erhalten &amp; stärken</p> <p><b>M4.1</b> PÖTTENWEG Fußwegverbindung Schillerhöhe - Neckarpark entwickeln (Planung)</p> <p><b>M4.2</b> BARRIEREFREIE VERBINDUNG SCHILLERHÖHE-NECKAR Barrierefreie Verbindung Schillerhöhe Neckarpark (z.B. Belfriedenstraße) Anschluss an die neue Fußwegverbindung über den Neckar</p> <p><b>M4.3</b> ANBIERUNG 03 SCHILLERHÖHE- HÖRNLE Stärken und entwickeln</p> <p><b>M5</b> FESTPLATZ Temporäre Freizeitanlage auf Grünfläche erhalten und entwickeln</p> <p><b>M6</b> GARTENBRÜCKE Verbindung Literaturpark-Schulcampus-Sportpark stärken &amp; durchgängigen Schulcampus entwickeln</p>	<p><b>M7</b> QUERVERBINDUNG POPPENEUERSTRASSE Querwegverbindung zum Schulcampus entwickeln Fuß- &amp; Radwege in den Vordergrund bringen &amp; Aufenthaltsbereich schaffen</p> <p><b>M8</b> ERWEITERUNG LITERATURPARK Rückbau des Hermann-Zwiler-Büch Grünzug stärken sichtbar machen Alten Baubestand erhalten Durchgängigkeit zum Freizeitpark herstellen Literaturpark mit Freizeitpark verbinden &amp; die Verbindung stärken</p> <p><b>M9</b> WETTERVORBEREITUNG NEUHAU FORSCHUNGSARCHIV DES DLA Errichtung eines großen Vorratstanks Literaturcampus stärken und auch in das bestehende Ensemble einbinden Die Verbindung zwischen Literatur und Natur soll sich auch in der Gestaltung des neuen Literaturarchives widerspiegeln. Die Grünzug als öffentlicher Park, große Länge und wichtige Verbindung zwischen der Schillerhöhe im Westen und dem Schul- &amp; Sportcampus im Osten ist ein Bezug zu erhalten. Es sind bauliche Bezüge zur angrenzenden Bebauung sowie der geplanten Parkanlage zu schaffen. Überwindung des Gebäudes als Quasibauwerk berücksichtigen. Schaffung einer neuen Verkehrsverbindungsstelle (Verbindung, Parkierung, ÖPNV, usw.) Die Treppenanlage Parkhauszufahrt sowie Anlieferung und Freizeitanlage der neuen Gebäude soll über die "Wasserscheit" erfolgen. Die Hauptzufahrt in die "Wasserscheit" erfolgt über die "Propagandawer Stufe". Die Treppenanlage Parkhauszufahrt sowie Anlieferung und Freizeitanlage der neuen Gebäude soll über die "Wasserscheit" erfolgen. Die Hauptzufahrt in die "Wasserscheit" erfolgt über die "Propagandawer Stufe".</p>	<p><b>M10</b> QUERVERBINDUNG DLA Über breiter Übergangsweg ist von Bebauung frei zu halten.</p> <p><b>M9</b> ANBIERUNG 04 POPPENEUERSTRASSE- SPORTZENTRUM Stärken und entwickeln</p> <p><b>M10</b> SPORTZENTRUM LAUERBAU Neubau Mehrzweck in Lauerbaue Maßstab: Stärkung und Entwicklung der Fußwege, Radwege, ÖPNV-Anbindungen &amp; Hilfsflächen</p>
---	---	--	--



**Rahmenplan Gartenschau 2033**

Planstätt Senner GmbH

Projekt: Rahmenplan Gartenschau Marbach am Neckar SCHILLERHÖHE  
Ort: Beningen & Marbach am Neckar  
Bestand: Gartenschau Marbach am Neckar  
Datum: 18.12.2023 Maßstab: 1:1000  
Format: DIN A3 (594x841 mm) Blatt: 3/4

**VORABZUG**

\* Ergebnisse aus Bürgerbeteiligung  
\*\* Nennung in Ausbaubestimm. WB DLA

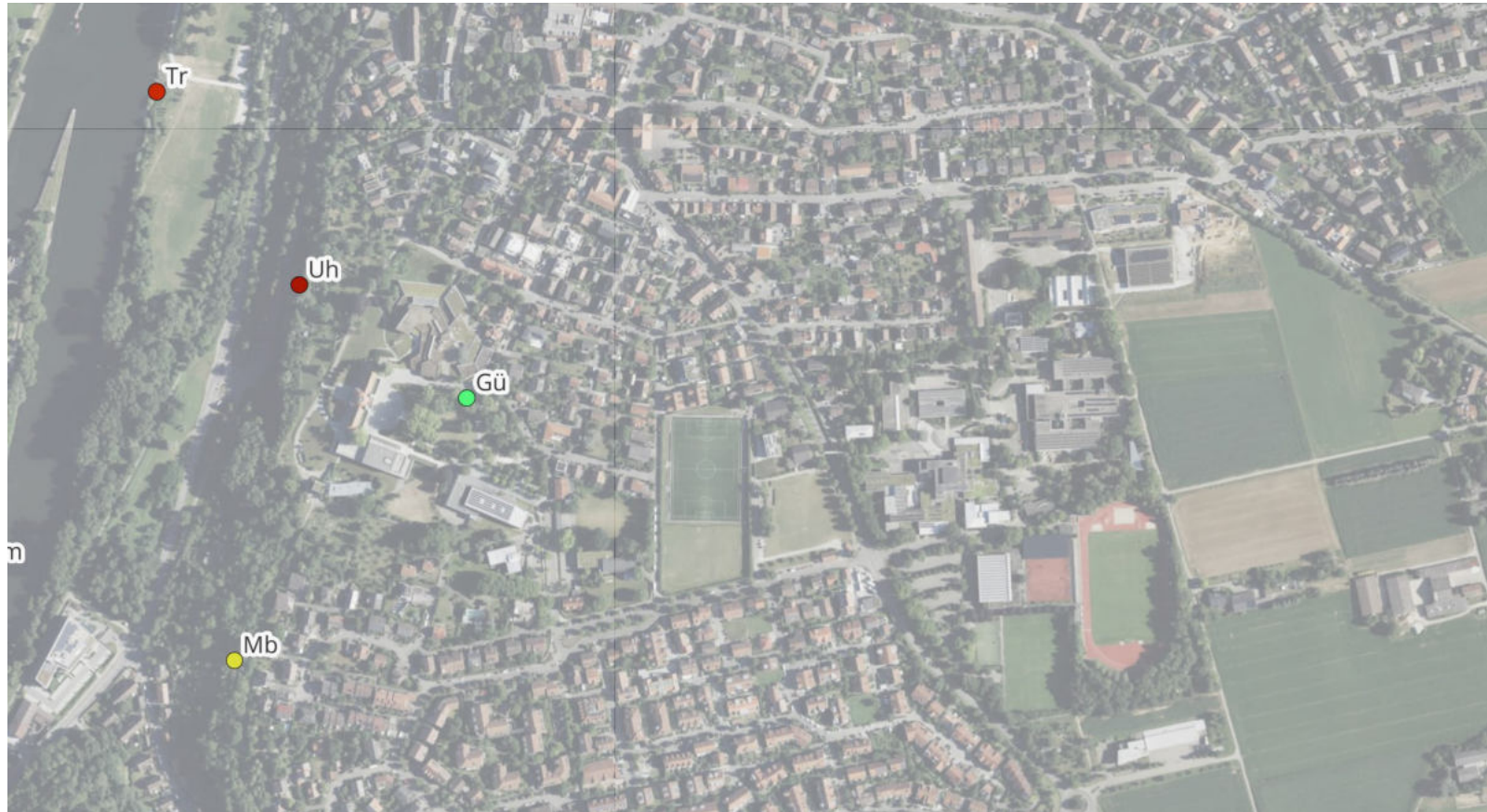
## Rote Liste 3



### Brutvogelkartierung

- Bluthänfling, Hä
- Feldlerche, Fl
- Star, S
- Teichhuhn, Tr
- Türkentaube, Tt

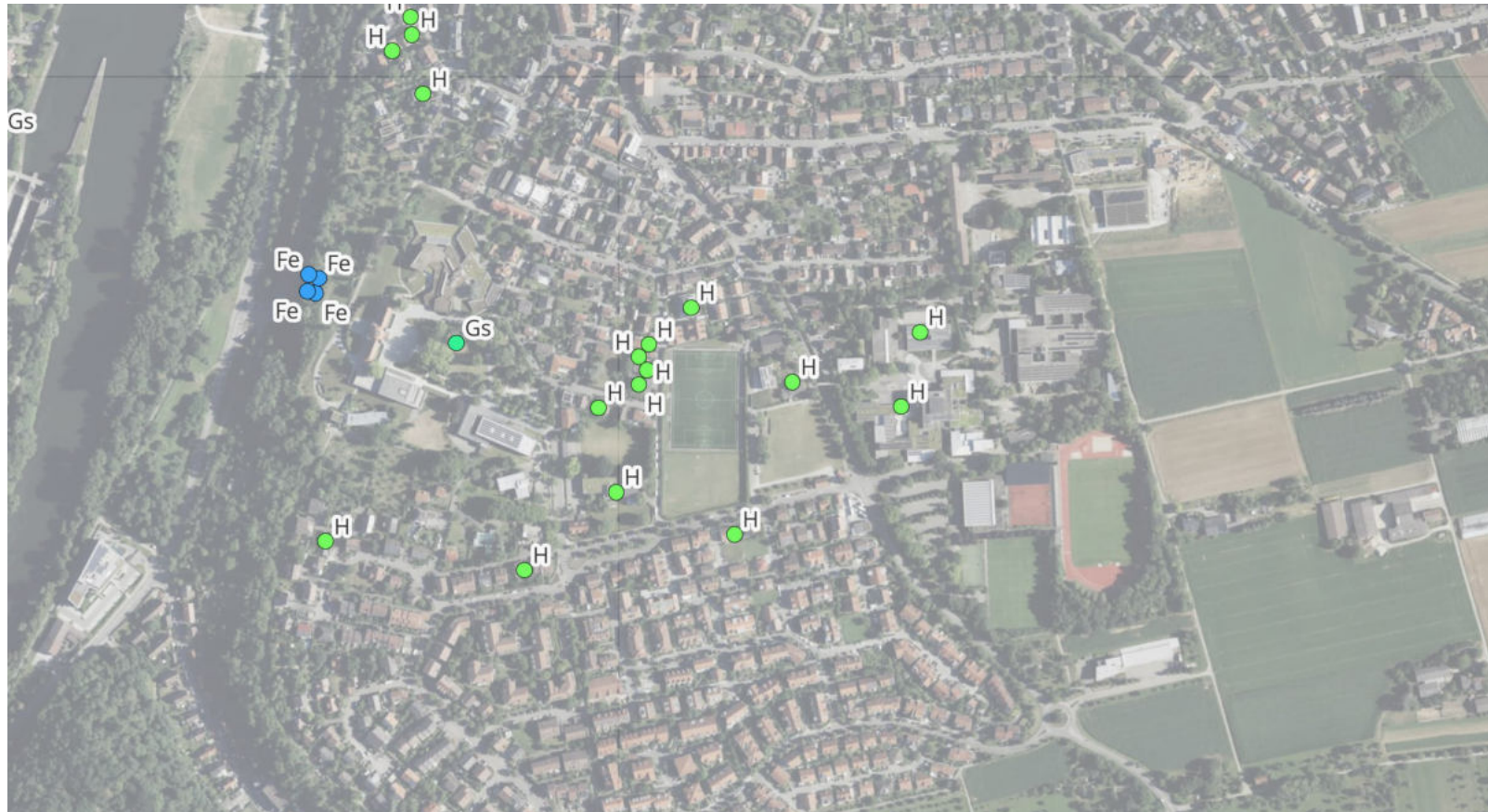
Streng geschützt



## Brutvogelkartierung

- Grünspecht, Gü
- Mäusebussard, Mb
- Teichhuhn, Tr
- Uhu, Uh

### Vorwarnliste



### Brutvogelkartierung

- Feldsperling, Fe
- Grauschnäpper, Gs
- Haussperling, H

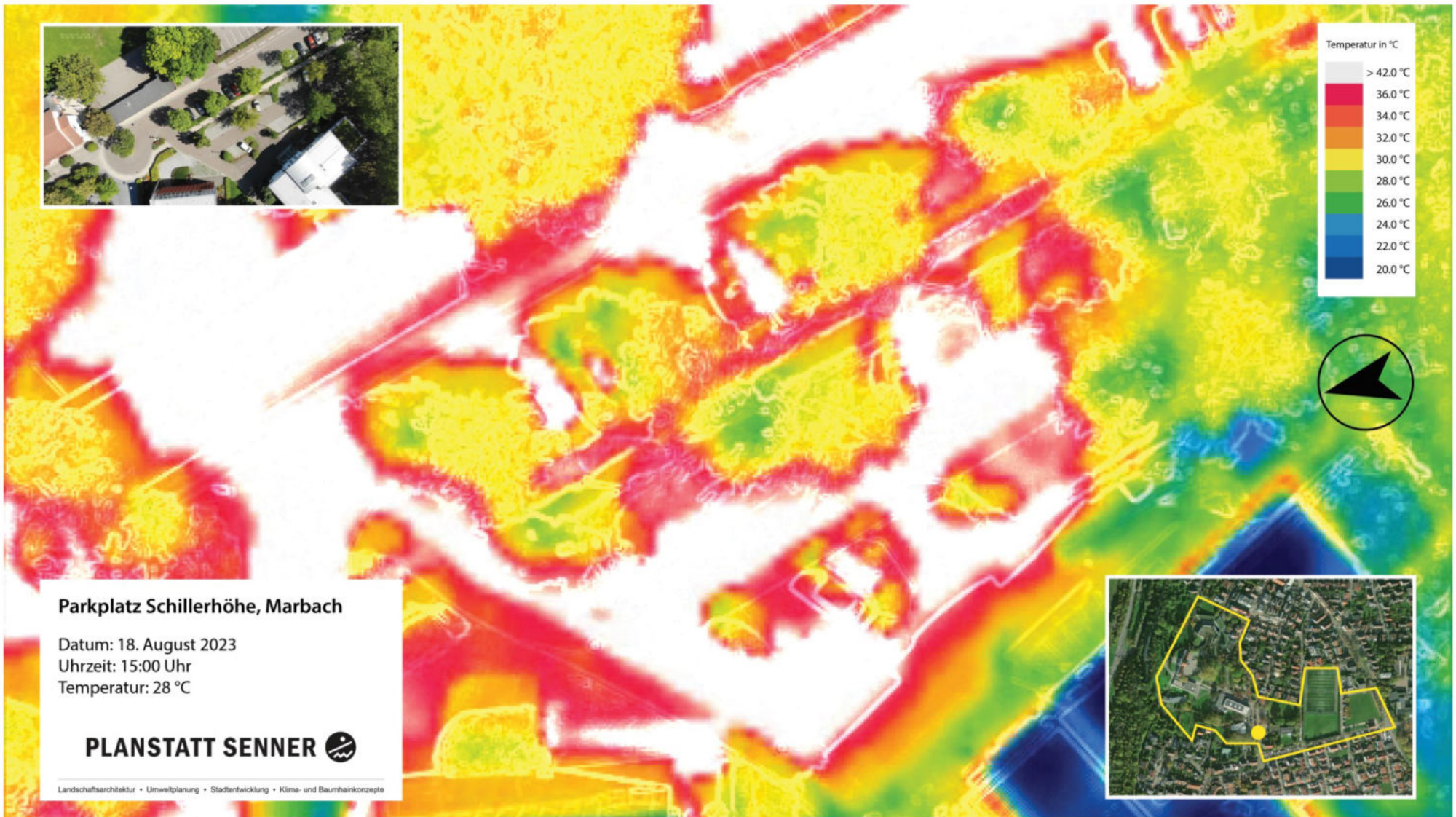
## 2 | Klimasituation Schillerhöhe

Drohnenbefliegung Schillerhöhe mit Wärmebildkamera 18. August 2023



## 2 | Klimasituation Schillerhöhe

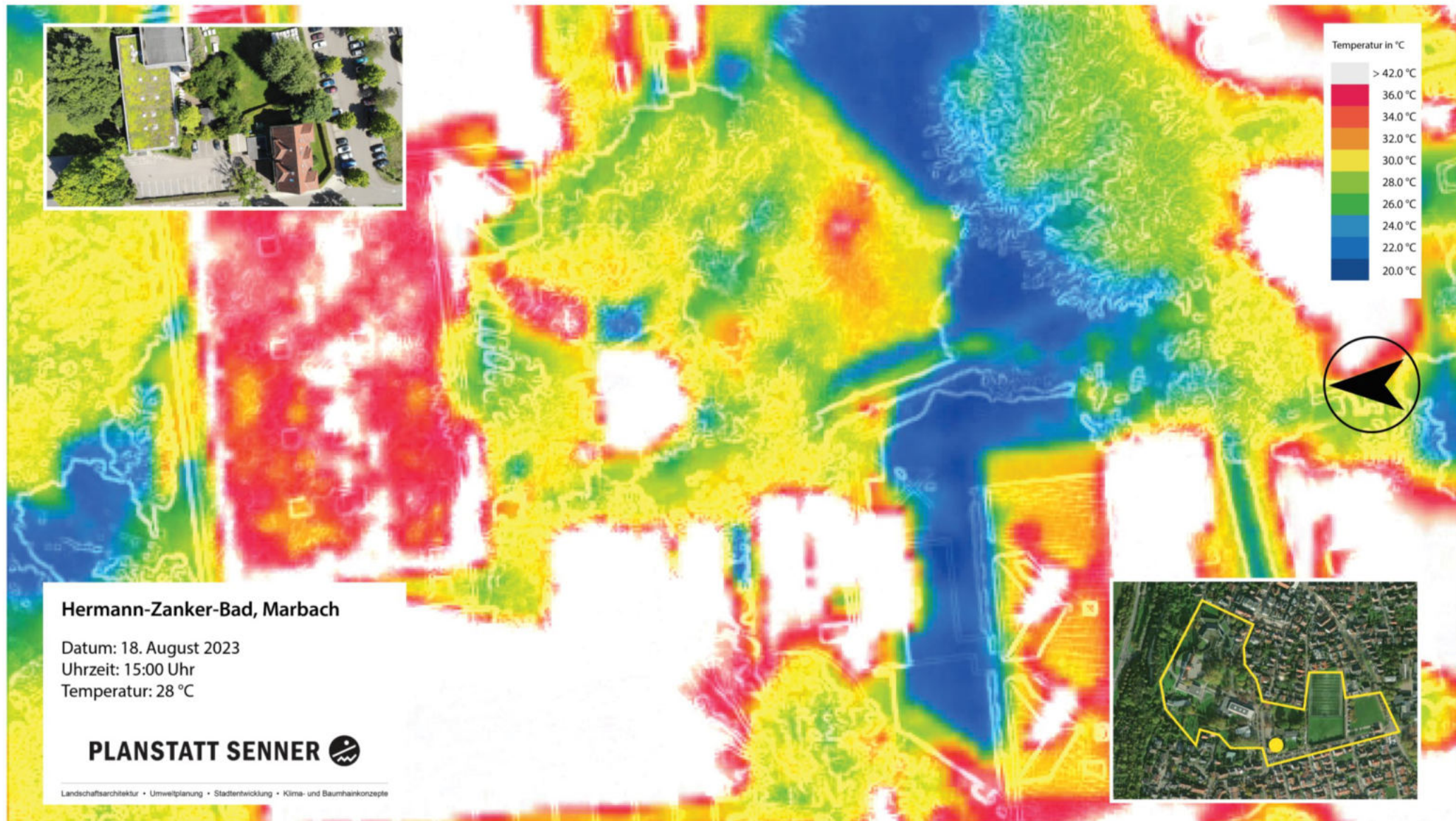
Drohnenbefliegung Schillerhöhe mit Wärmebildkamera 18. August 2023





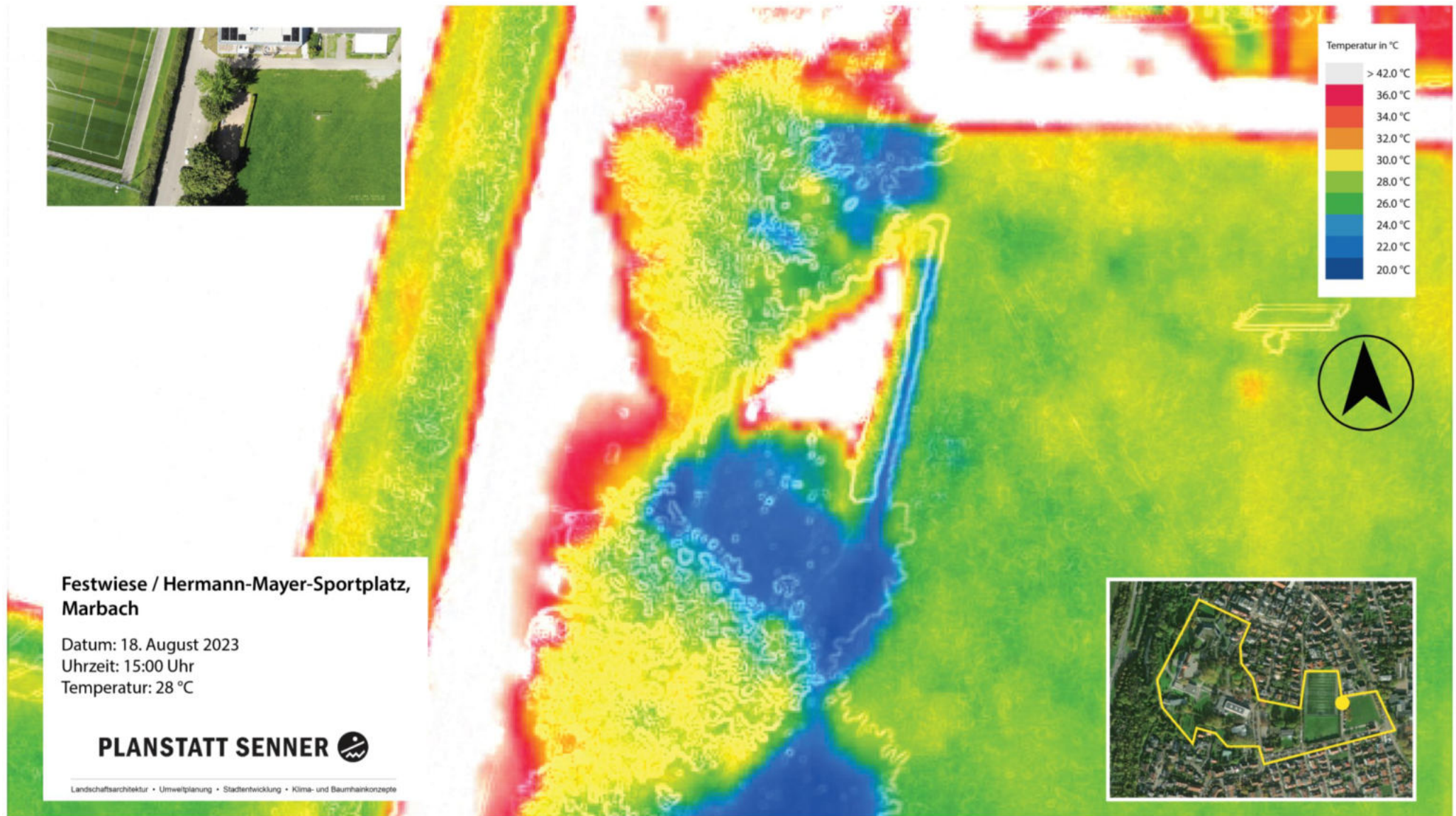
## 2 | Klimasituation Schillerhöhe

Drohnenbefliegung Schillerhöhe mit Wärmebildkamera 18. August 2023



## 2 | Klimasituation Schillerhöhe

### Drohnenbefliegung mit Wärmebildkamera 18. August 2023



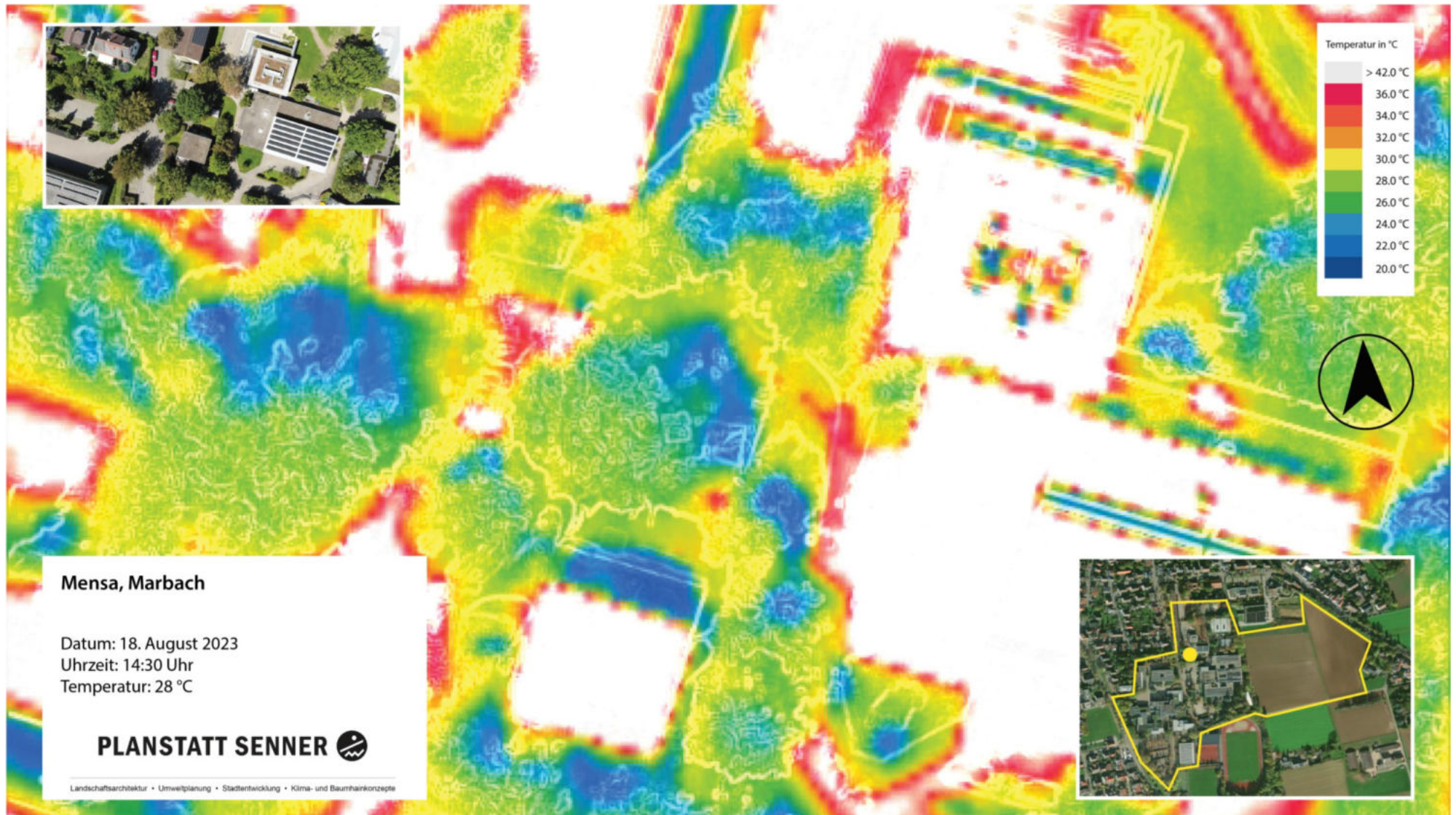
## 2 | Klimasituation Schillerhöhe

Drohnenbefliegung Schul- & Sportcampus mit Wärmebildkamera 18. August 2023



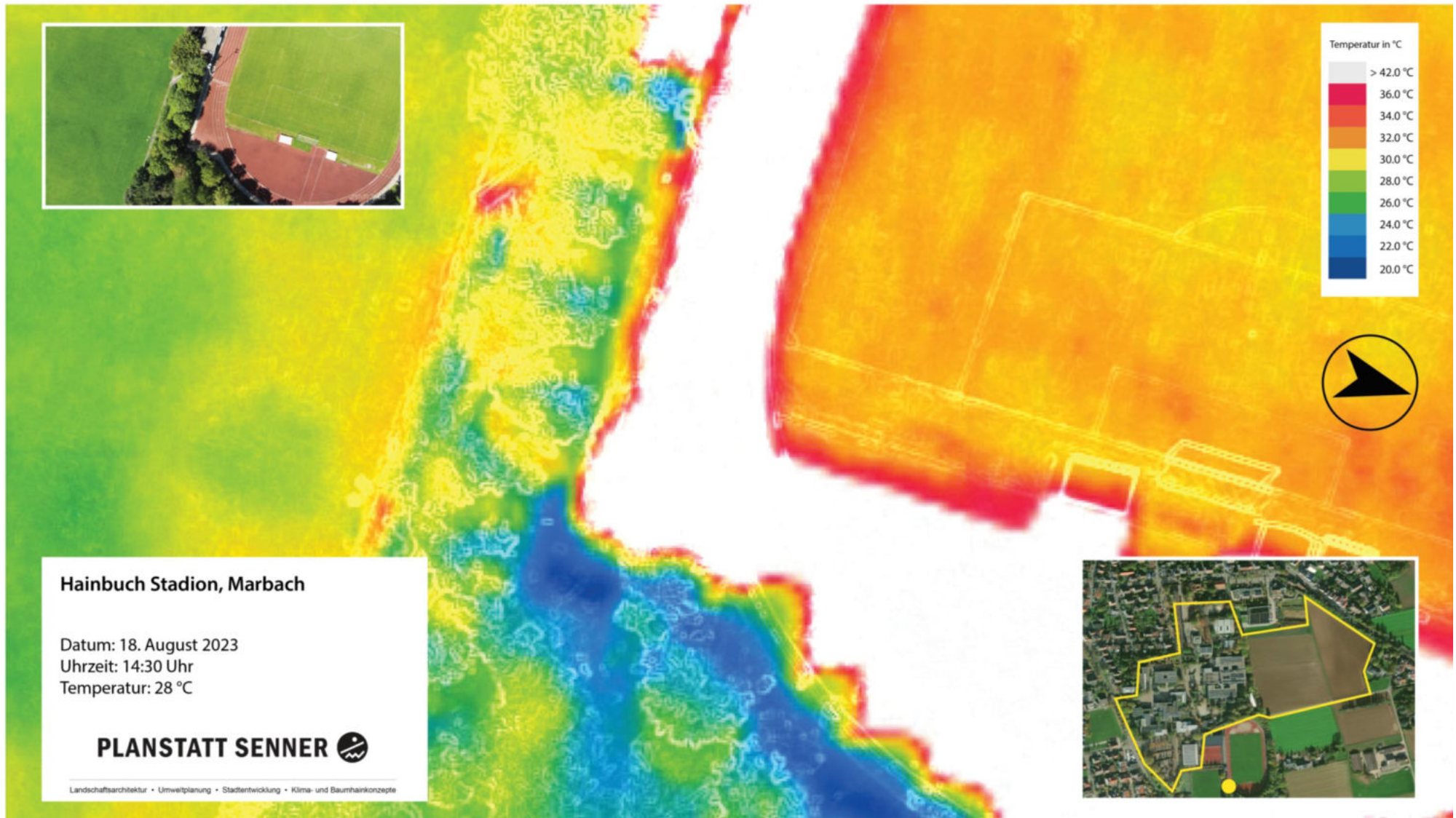
## 2 | Klimasituation Schillerhöhe

Drohnenbefliegung Schul- & Sportcampus mit Wärmebildkamera 18. August 2023



## 2 | Klimasituation Schillerhöhe

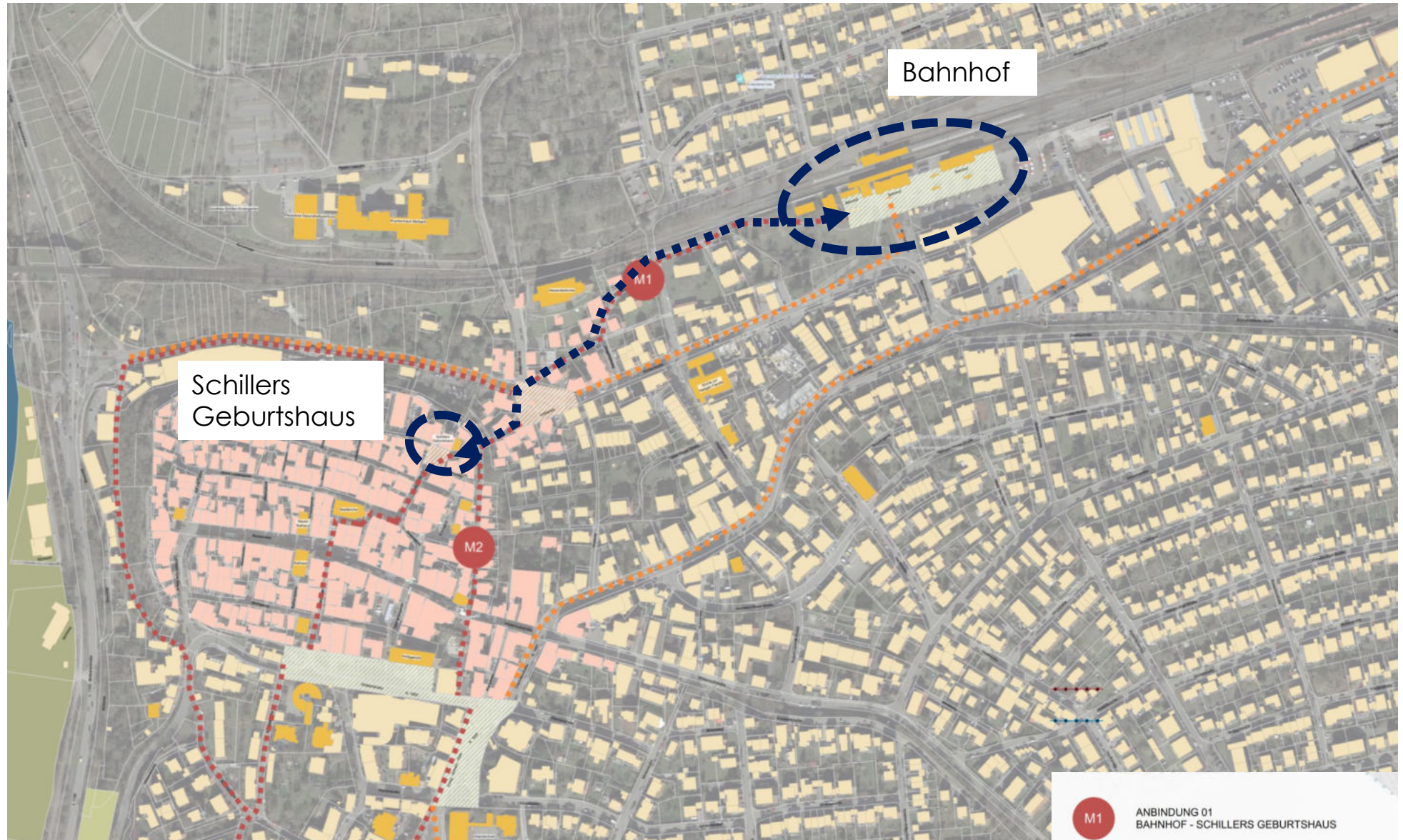
Drohnenbefliegung Schul- & Sportcampus mit Wärmebildkamera 18. August 2023



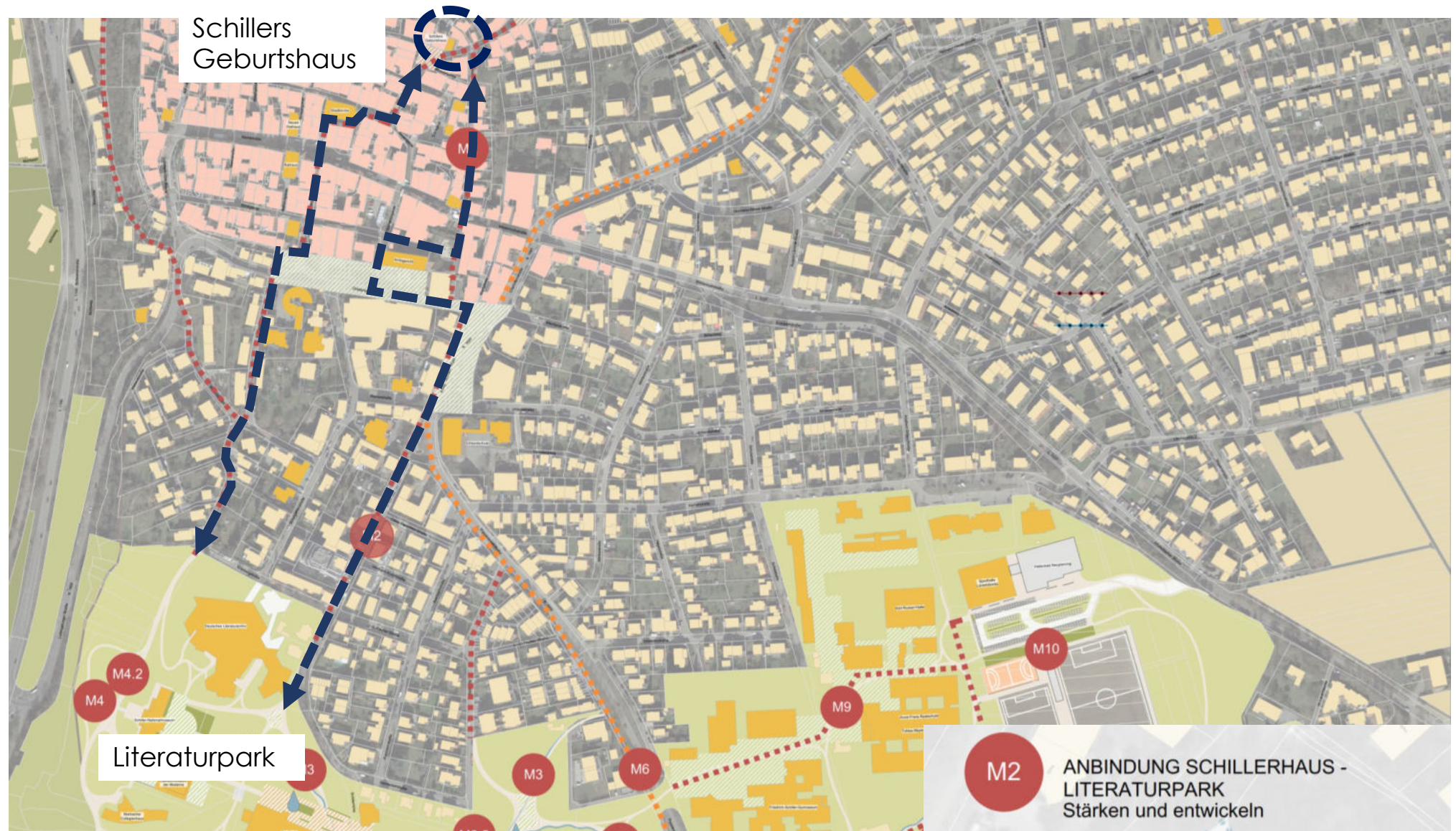
Fachliche Präsentation Planstatt Senner GmbH

3

## SCHILLERHÖHE RAHMENPLAN - LUPEN



Fachliche Präsentation Planstatt Senner GmbH



Fachliche Präsentation Planstatt Senner GmbH







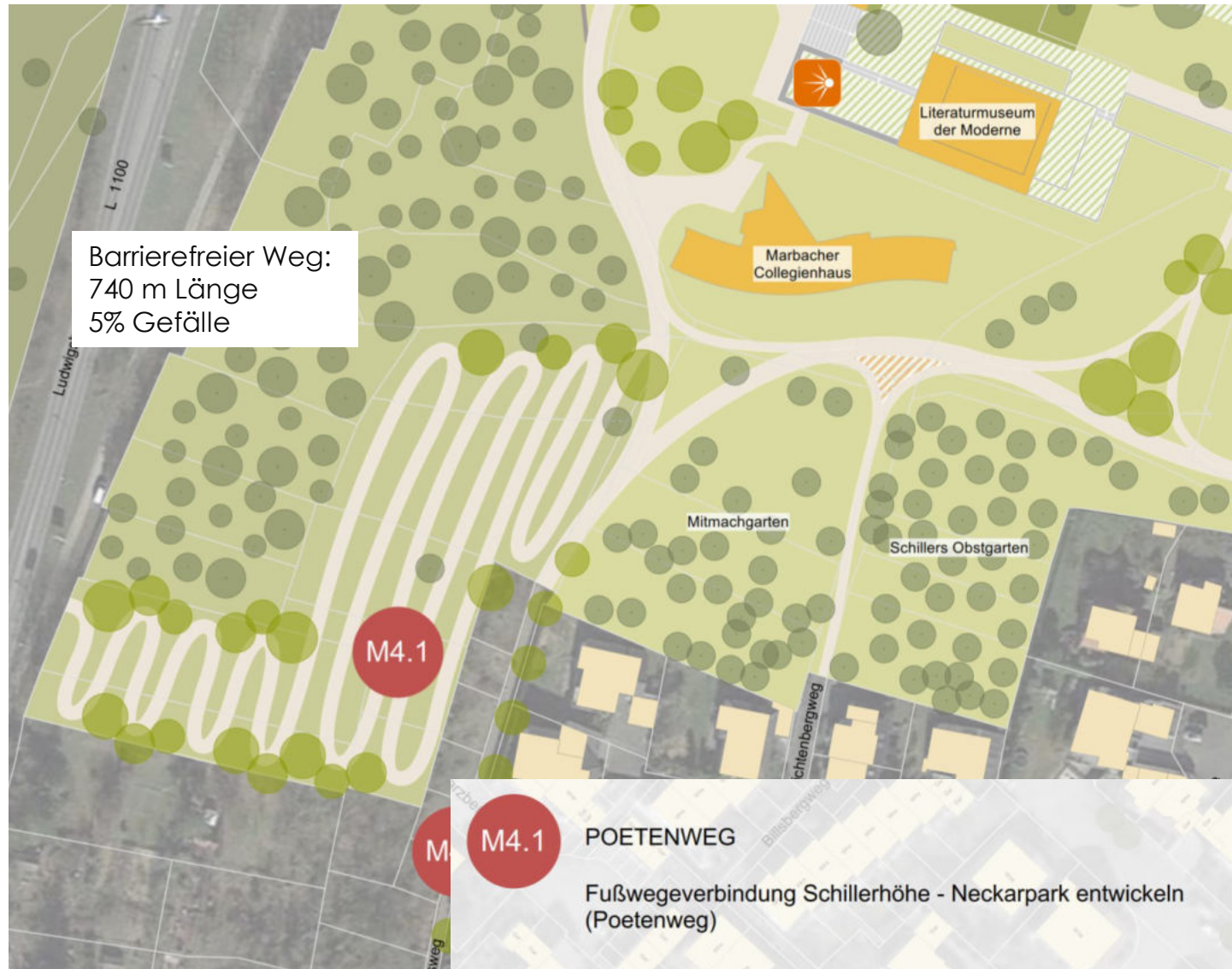




Fachliche Präsentation Planstatt Senner GmbH







Fachliche Präsentation Planstatt Senner GmbH







Fachliche Präsentation Planstatt Senner GmbH

### 3 | Poetenweg – Fußwegeverbindung Schillerhöhe - Neckarpark Hängender Garten

Fachliche Präsentation Planstatt Senner GmbH





Serpentinweg  
Veitsburg

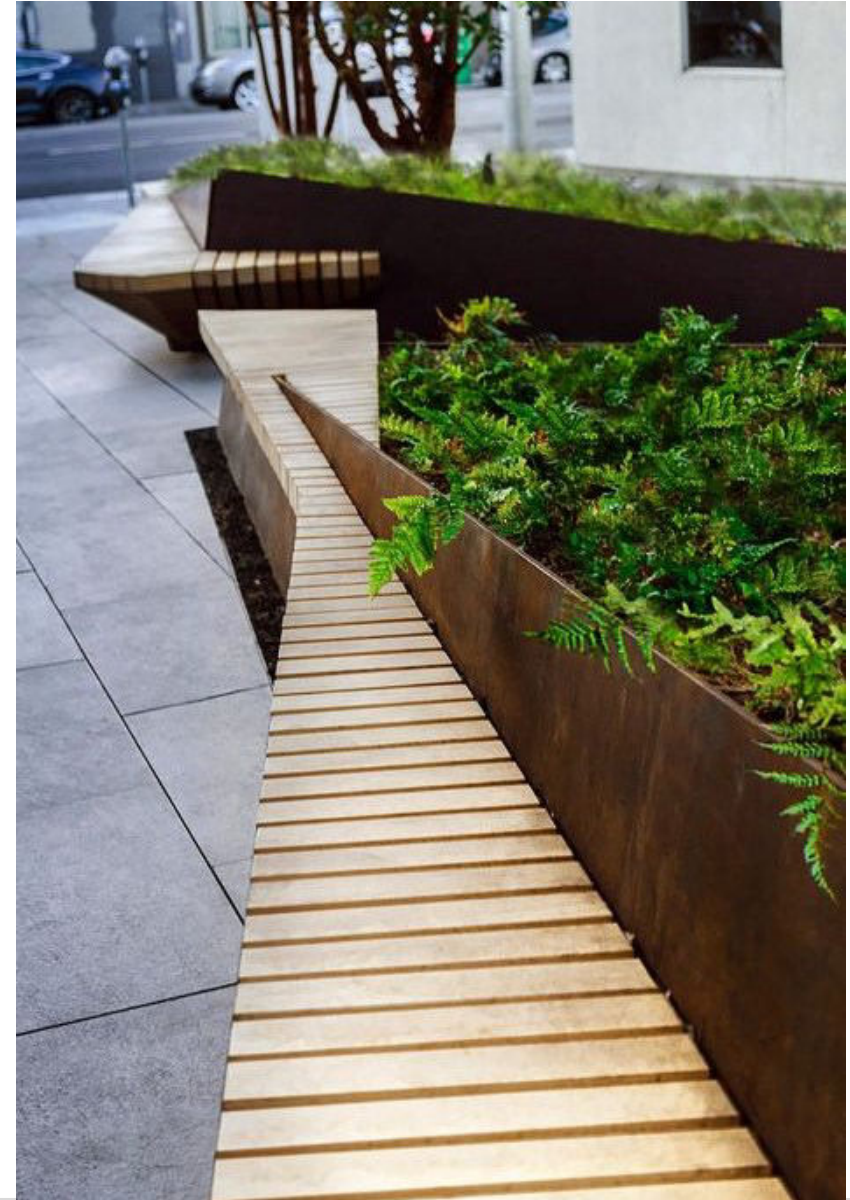


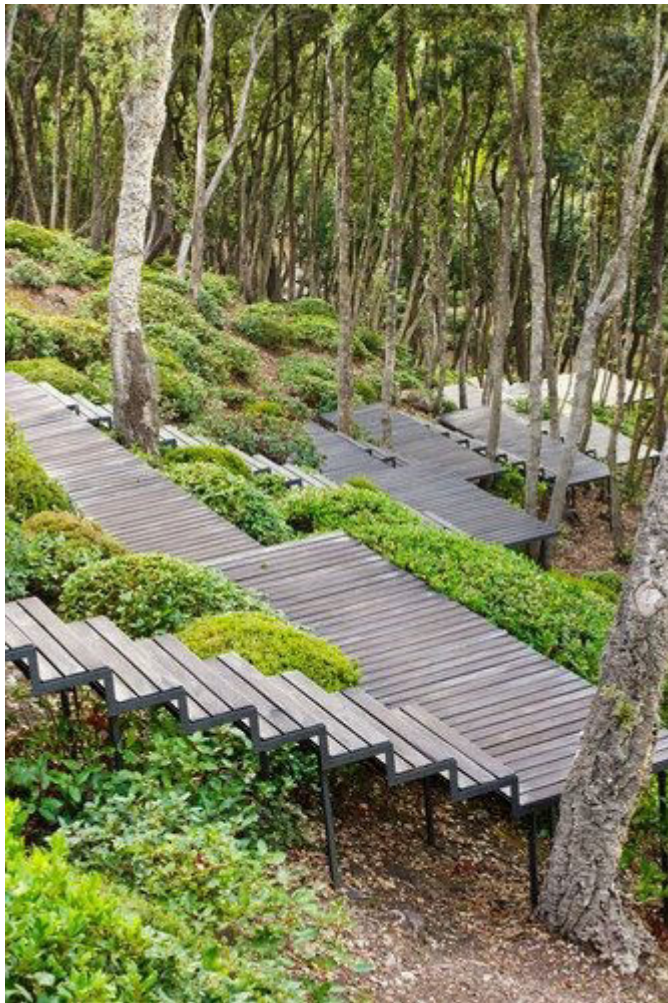


Serpentinenweg  
Kloster Siessen

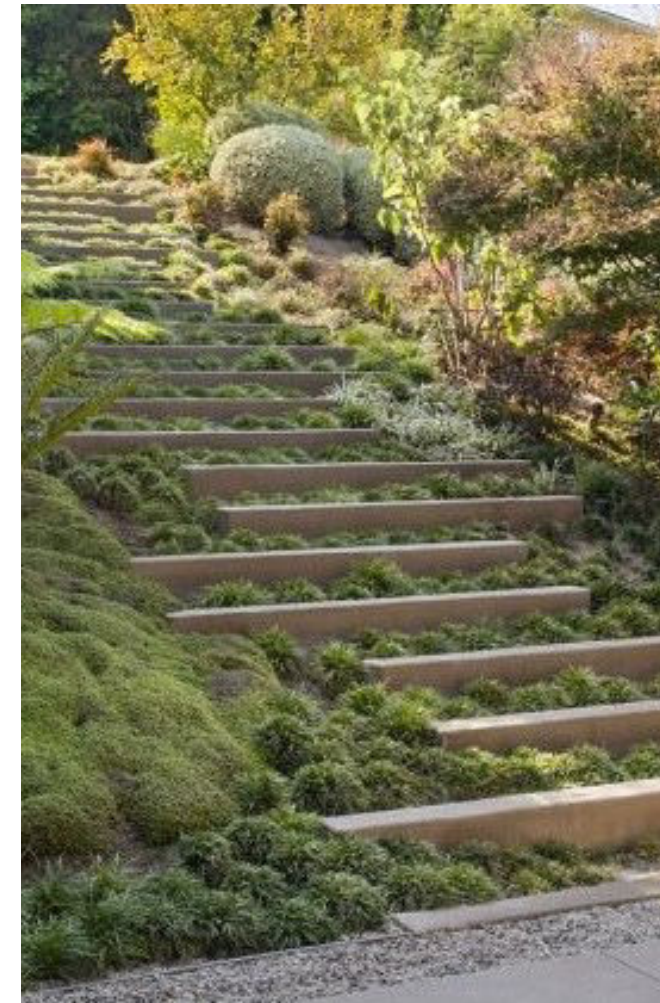
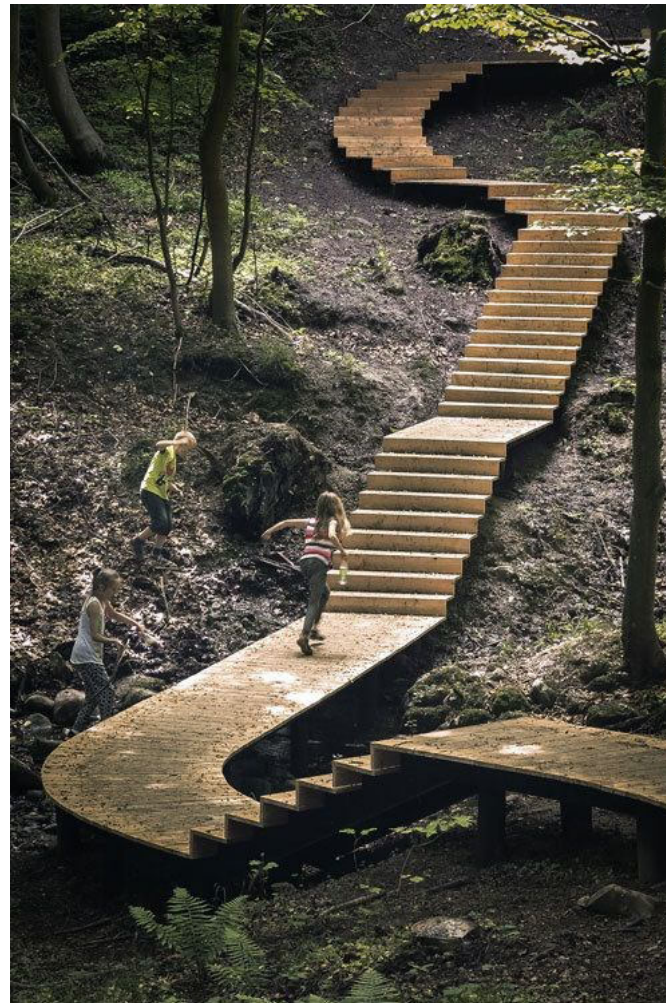


Dichterbänke/  
Dichterliege





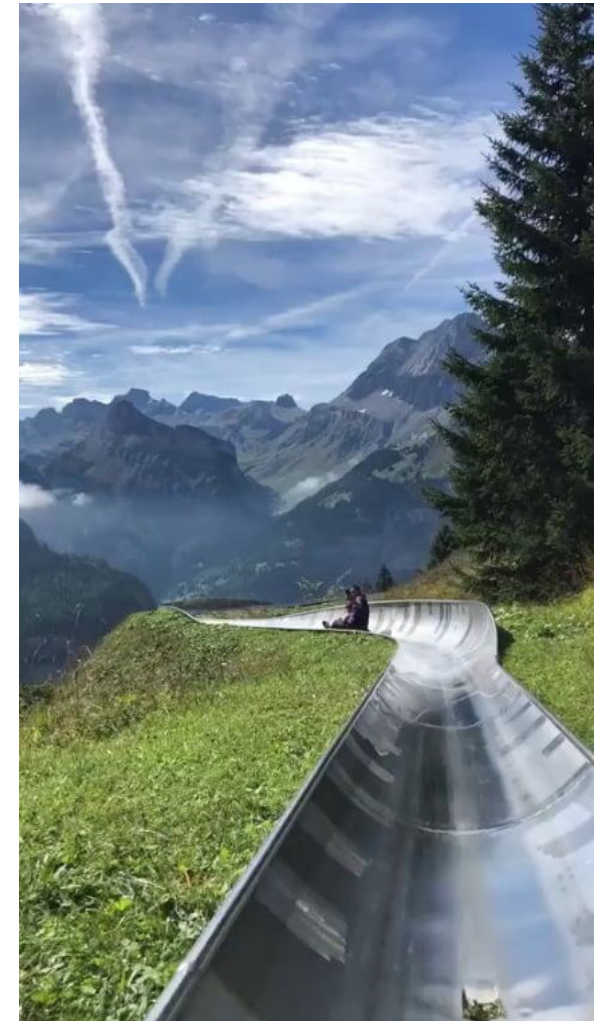
Poetenstaffel



Fachliche Präsentation Planstatt Senner GmbH



Paradiesrutsche





Fachliche Präsentation Planstatt Senner GmbH

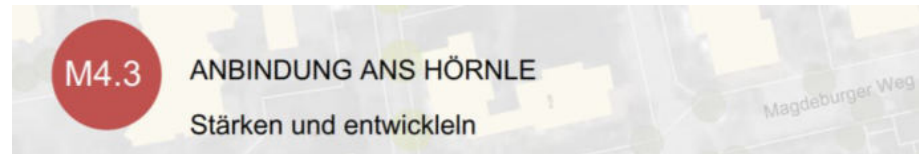
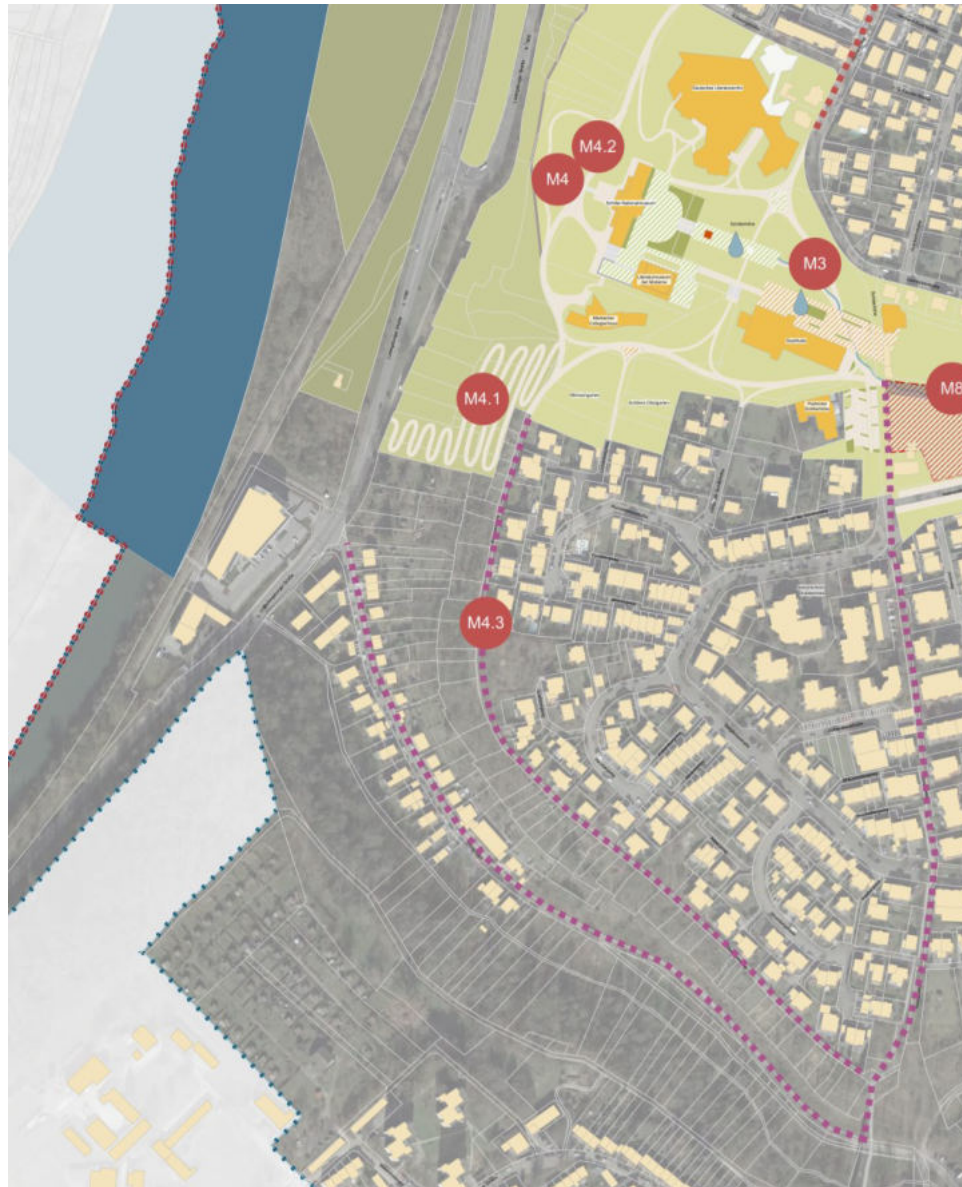




Fachliche Präsentation Planstatt Senner GmbH



Aufzug mit Steg - Bad Schandau





**M5** **FESTPLATZ**  
 Temporäre Festplatznutzung auf Grünfläche erhalten  
 und entwickeln



Fachliche Präsentation Planstatt Senner GmbH



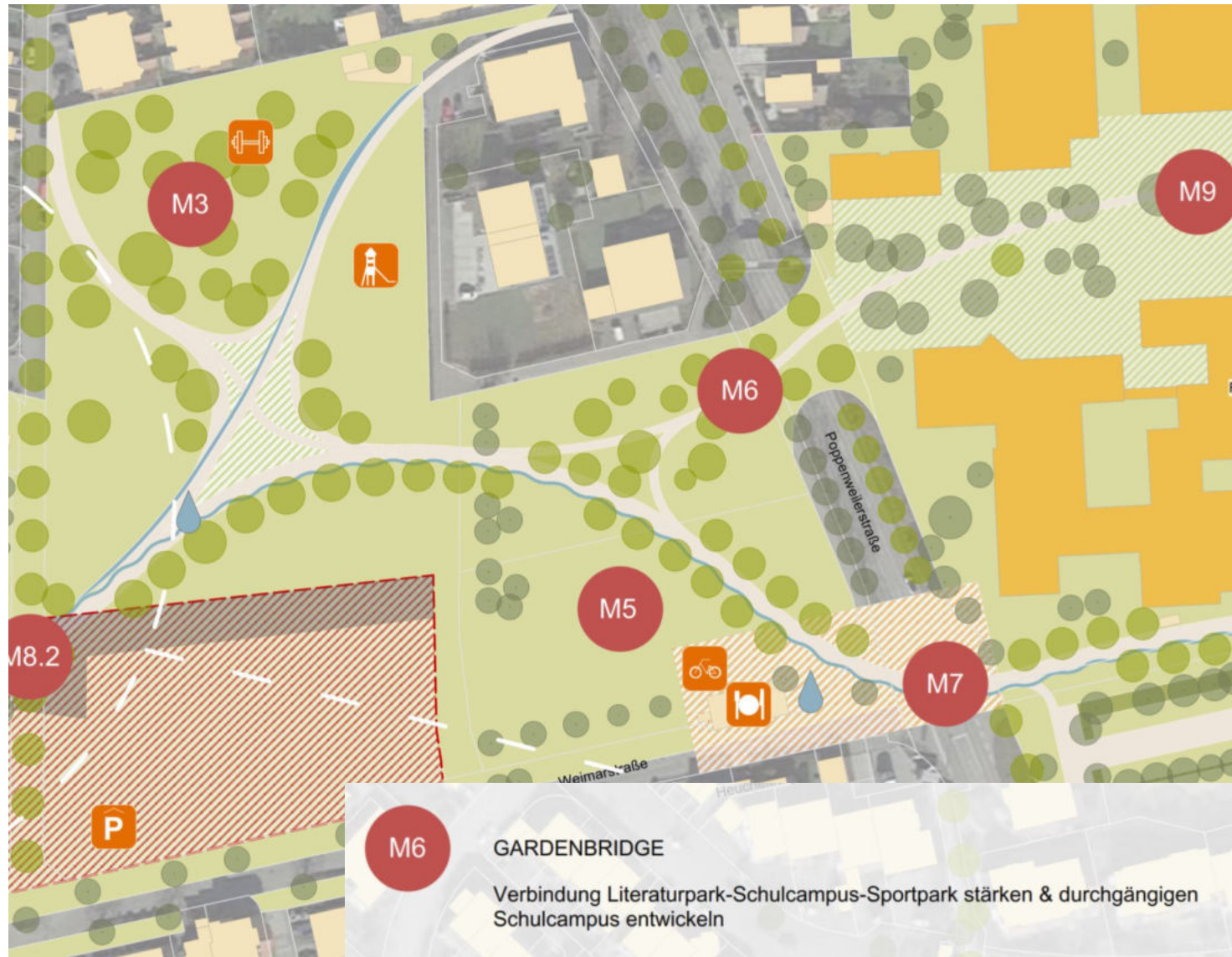
Blick von Poppenweilerstraße



Fachliche Präsentation Planstatt Senner GmbH



Fachliche Präsentation Planstatt Senner GmbH







Blick auf bestehende Fußgängerbrücke über die Poppenweilerstraße

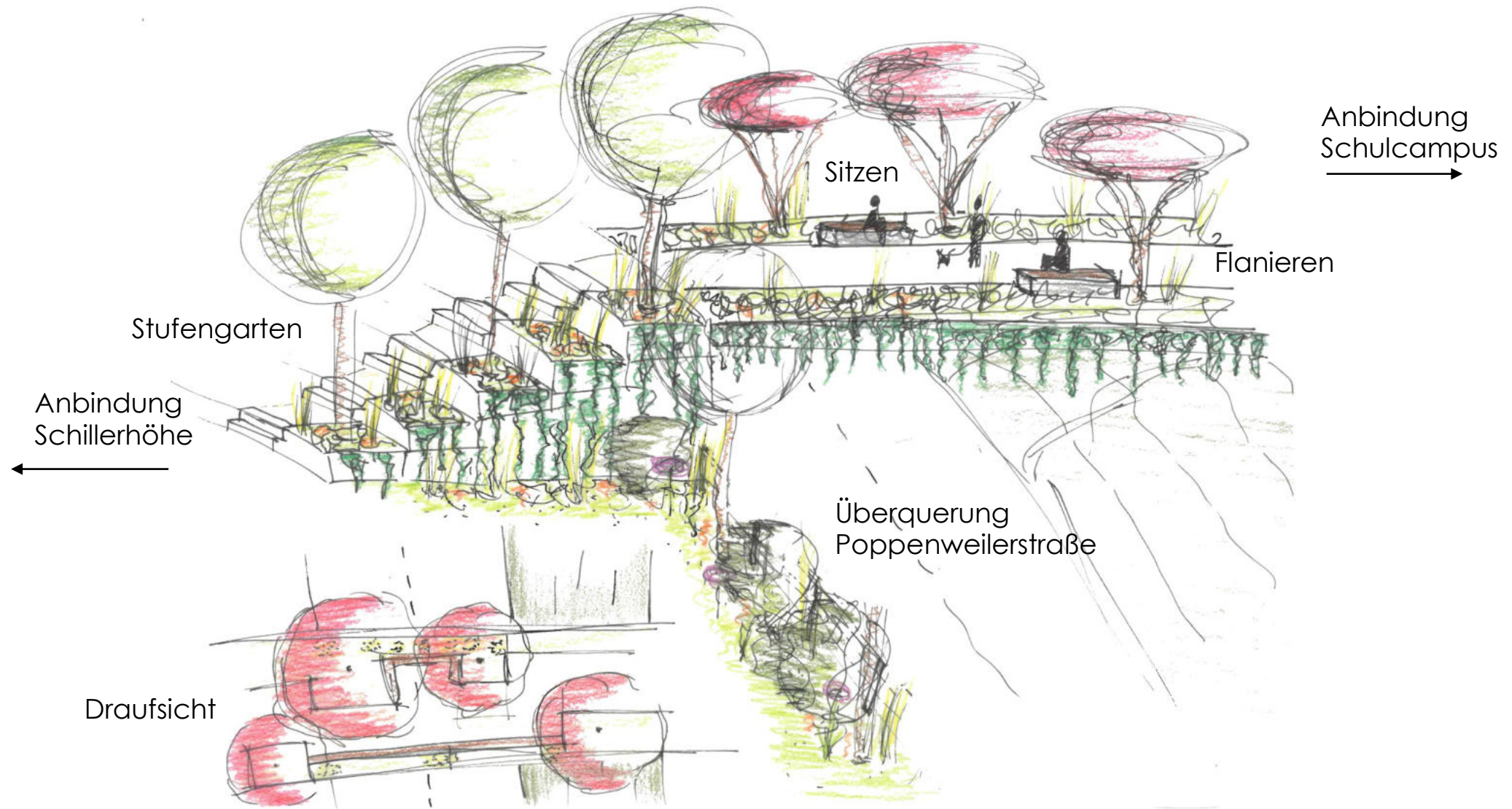


Fachliche Präsentation Planstatt Senner GmbH

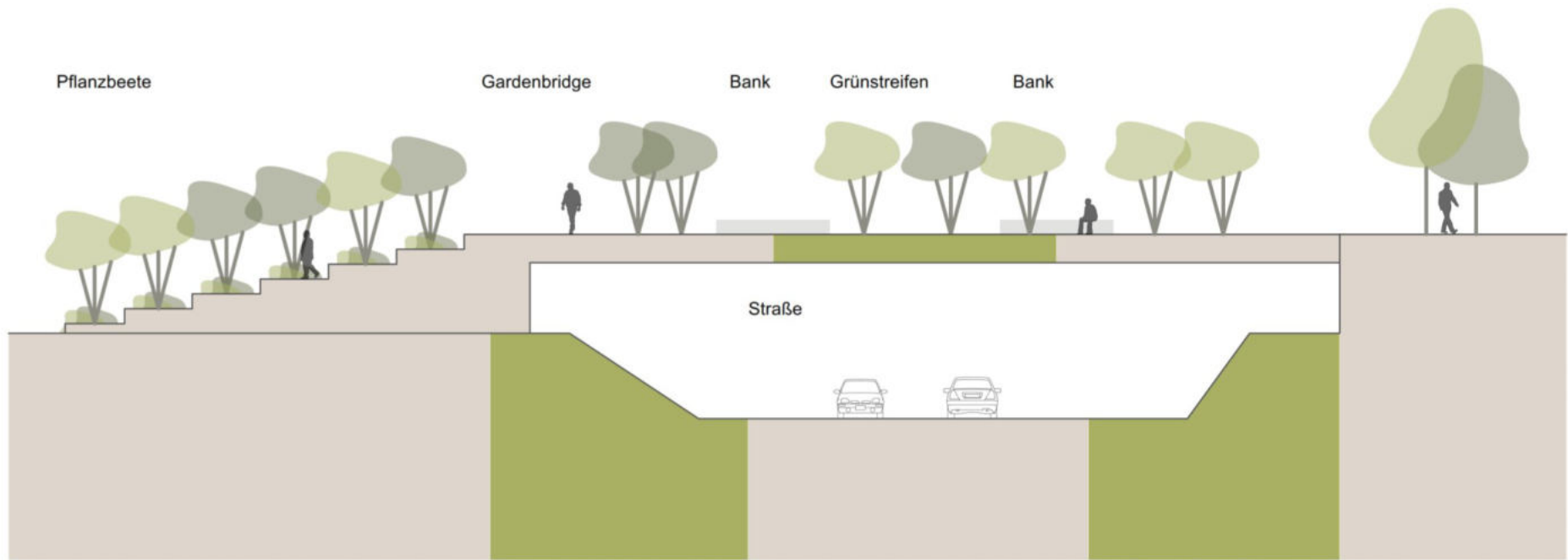


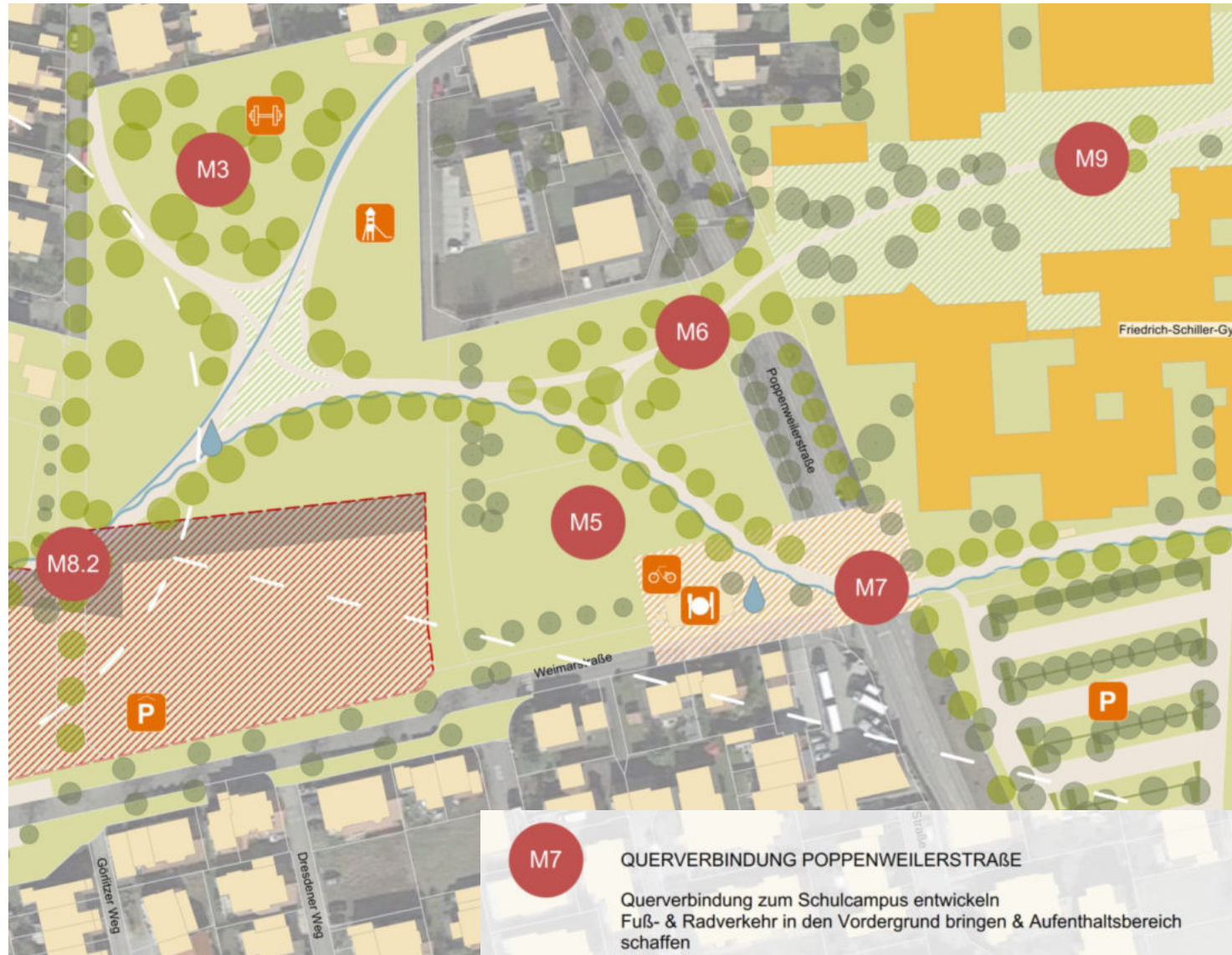
Fachliche Präsentation Planstatt Senner GmbH

Fachliche Präsentation Planstatt Senner GmbH



Fachliche Präsentation Planstatt Senner GmbH





Fachliche Präsentation Planstatt Senner GmbH

Fachliche Präsentation Planstatt Senner GmbH



**M8** ERWEITERUNG LITERATURPARK

- Rückbau des Hermann-Zanker-Bad
- Grünzug stärken sichtbar machen
- Alten Baumbestand erhalten
- Durchlässigkeit zum Festplatz herstellen
- Literaturpark mit Festplatz vereinen & die Verbindung stärken



Fachliche Präsentation Planstatt Senner GmbH



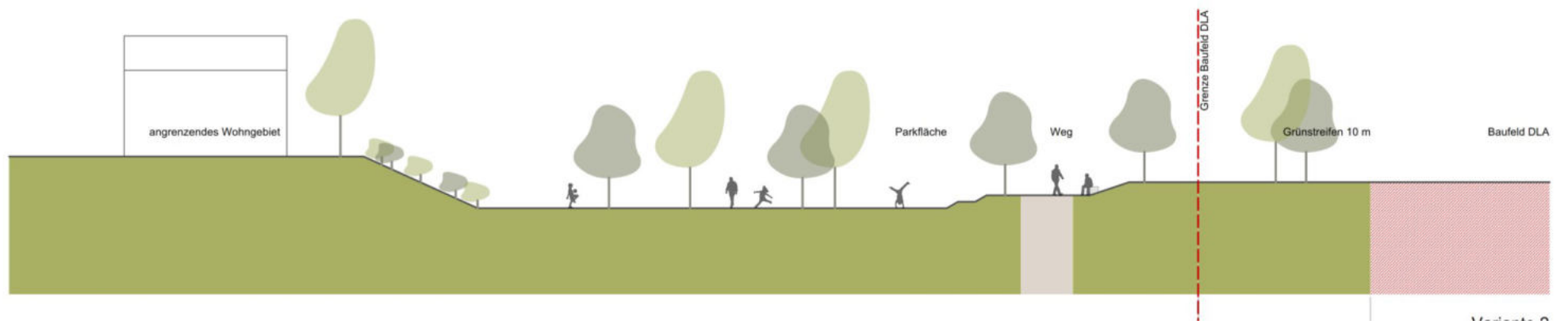
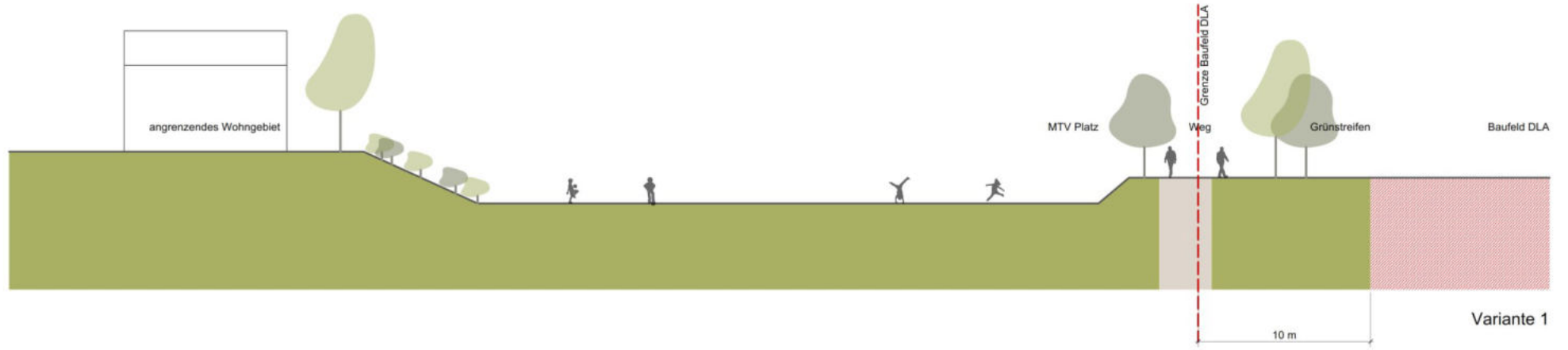
Fachliche Präsentation Planstatt Senner GmbH





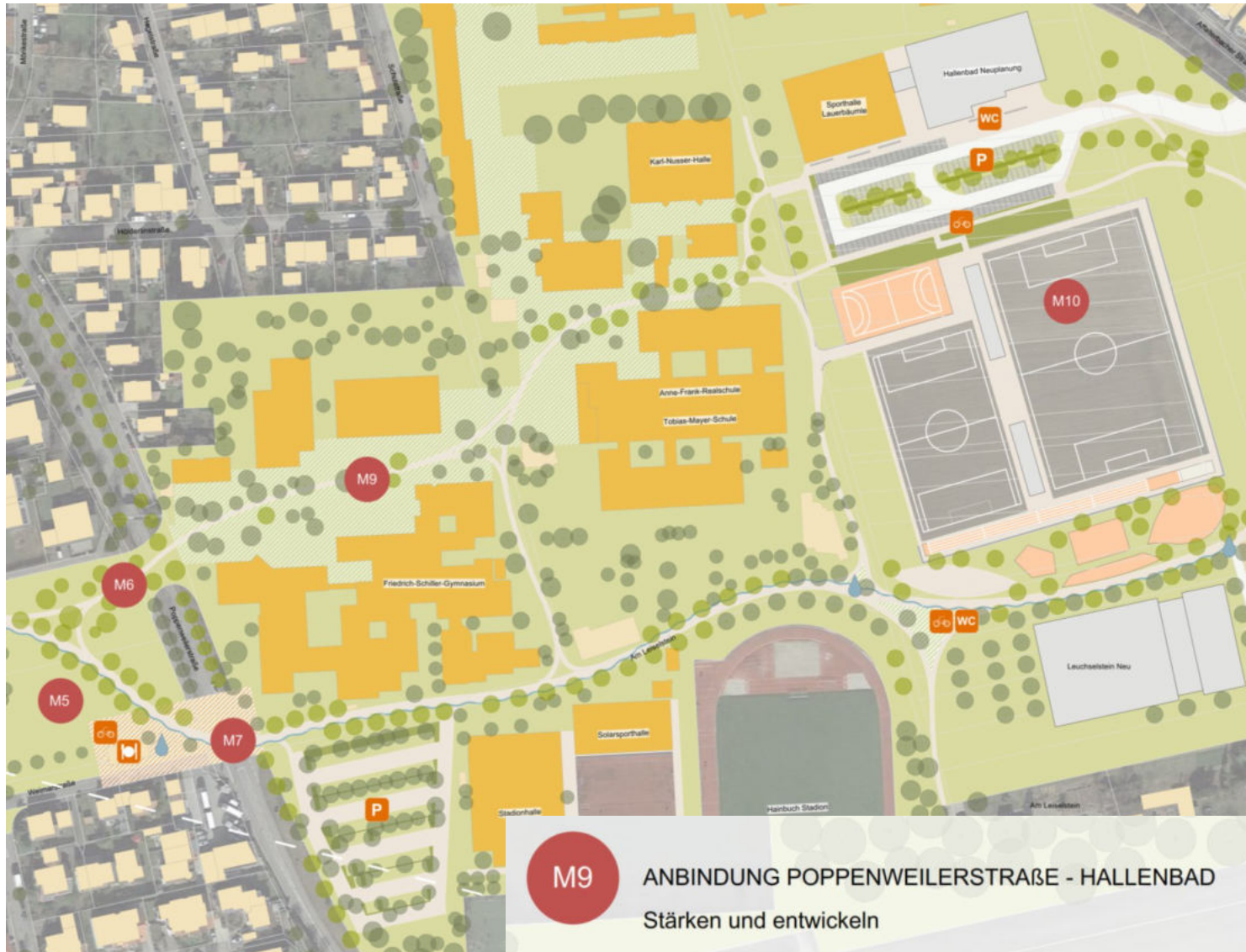


Fachliche Präsentation Planstatt Senner GmbH



### 3 | Anbindung Poppenweilerstraße – Hallenbad A. über „Am Leiselstein“ (Hainbuch Stadion)

Fachliche Präsentation Planstatt Senner GmbH



**M9** ANBINDUNG POPPENWEILERSTRASSE - HALLENBAD  
Stärken und entwickeln

### 3 | Anbindung Poppenweilerstraße – Hallenbad A. über „Am Leiselstein“ (Hainbuch Stadion)

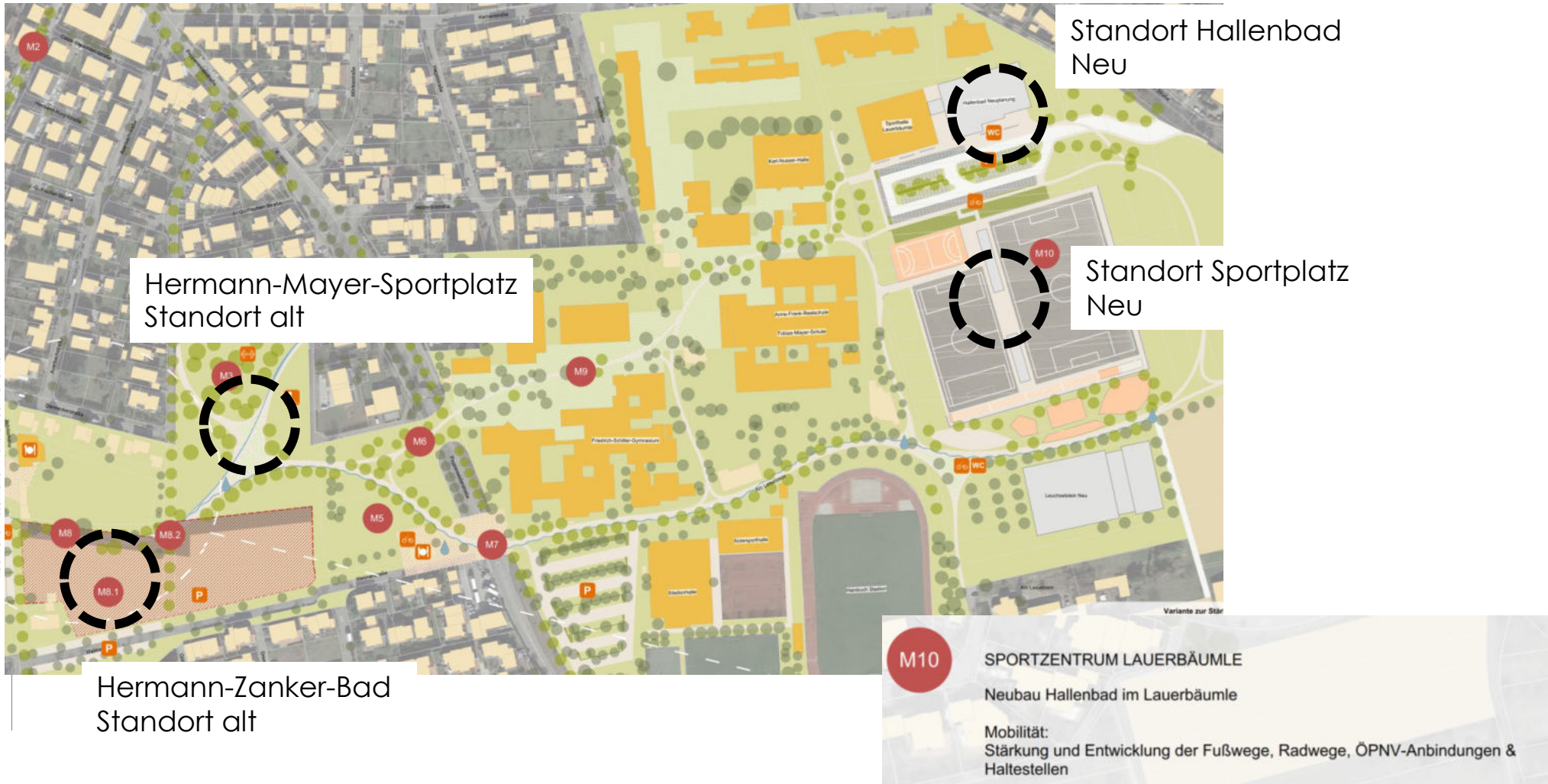


### 3 | Anbindung Poppenweilerstraße – Hallenbad A. über „Am Leiselstein“ (Hainbuch Stadion)

Idee



Fachliche Präsentation Planstatt Senner GmbH











Vielen Dank  
für Ihre  
Aufmerksamkeit !