



Bürgerbeteiligung Schillerhöhe Marbach am Neckar | 29. Juni 2023

deutsches
literatur
archiv **marbach**

Interkommunale Gartenschau Benningen und Marbach am Neckar 2033
Neuer Literaturpark und Neubau des Deutschen Literaturarchivs

PLANSTATT SENNER 
GmbH



Inhaltsverzeichnis

0
Zeitplan

1
Aufgabe Rahmenplan

2
Die Schillerhöhe

3
Analyse

4
Rahmenbedingungen

5
Konzeptskizzen



0

ZEITPLAN

0 | ZEITPLAN

Gesamtzeitplan Gartenschau Marbach-Benningen



Aufgestellt am 02.05.2023

1

AUFGABE RAHMENPLAN



DIE BEWERBUNG

2018 Ist ein erstes, visionäres
+2019 Ideenkonzept



DER RAHMENPLAN

2021 prüft die Machbarkeit und
-2023 verifiziert die Kosten



DER WETTBEWERB

2025 macht ganz konkrete
Gestaltungsvorschläge und
ist Grundlage für die
Ausführungsplanung

1 | AUFGABE RAHMENPLAN

Auf dem Weg zur Gartenschau

Wozu braucht es den Rahmenplan?

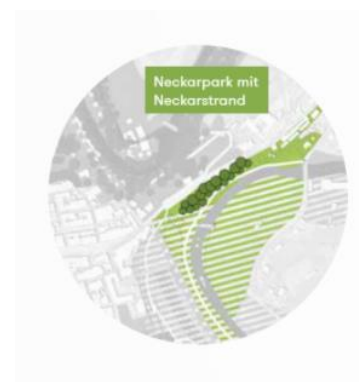
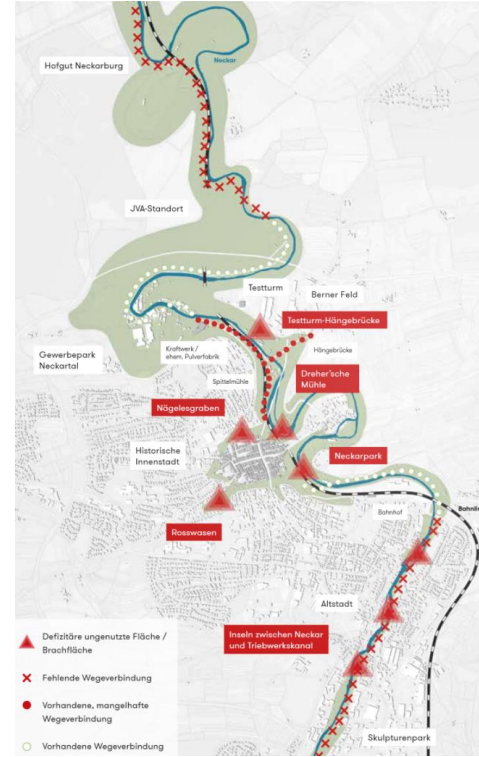
Worin unterscheidet er sich von Bewerbung und Wettbewerb?

Der Rahmenplan

- ✓ verankert die Projekte aus der Bewerbung und vertieft sie
- ✓ verifiziert die Kosten
- ✓ dient als Basis für die Akquirierung weiterer Fördergelder
- ✓ bereitet den Wettbewerb vor
- ✓ ist Grundlage für die Abstimmung mit den Behörden
- ✓ wird eng mit dem Gemeinderat abgestimmt
- ✓ bindet die Bürgerinnen und Bürger ein
- ✓ konzentriert sich hauptsächlich auf die Daueranlagen

1 | BEISPIEL ROTTWEIL

Bewerbung



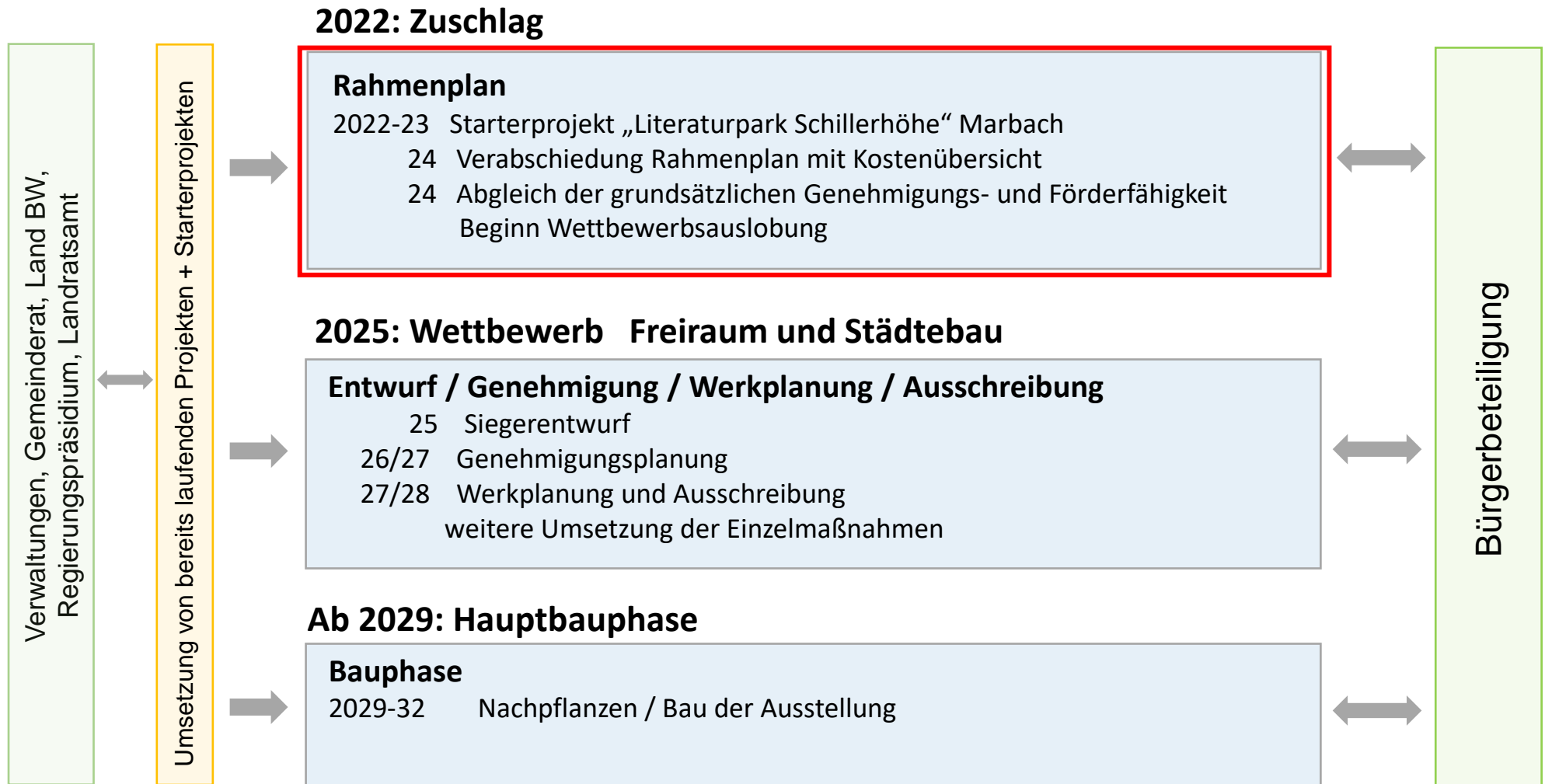
Fachliche Präsentation Planstatt Senner GmbH

1 | BEISPIEL ROTTWEIL

Rahmenplan



Fachliche Präsentation Planstatt Senner GmbH



2

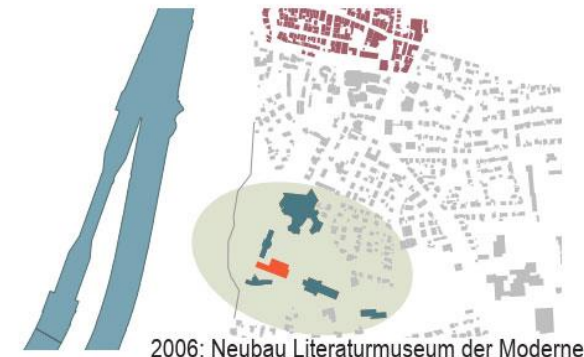
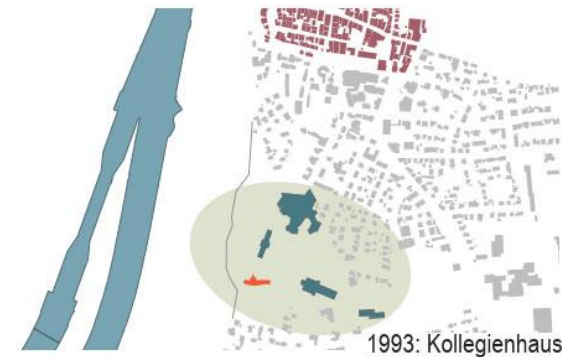
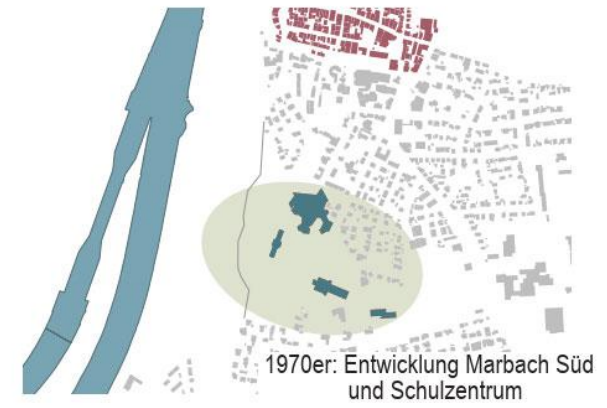
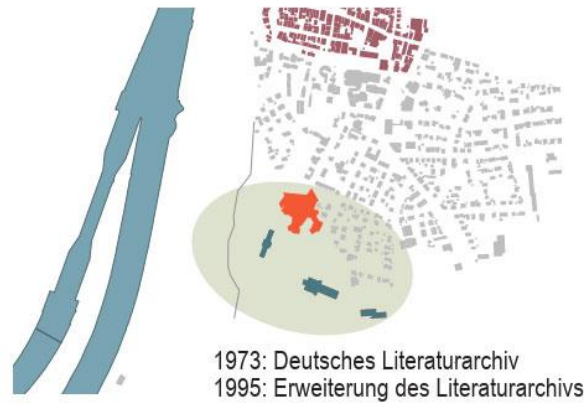
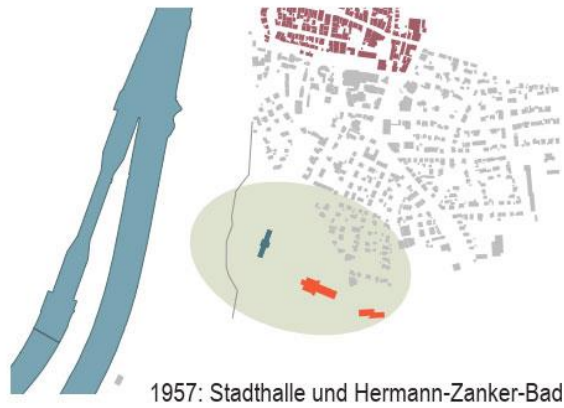
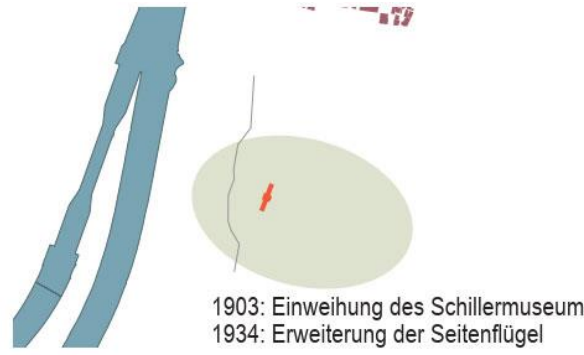
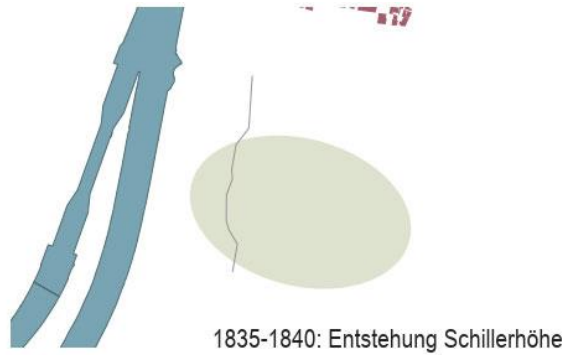
DIE SCHILLERHÖHE

2 | Die Schillerhöhe



2 | Die Schillerhöhe

Historische Entwicklung



Fachliche Präsentation Planstatt Senner GmbH

Freiflächen für die Öffentlichkeit zugänglich

Wichtiges Wohnumfeld

Ort, um Frischluft entstehen zu lassen

Ort zum Lernen

Biotopvernetzung

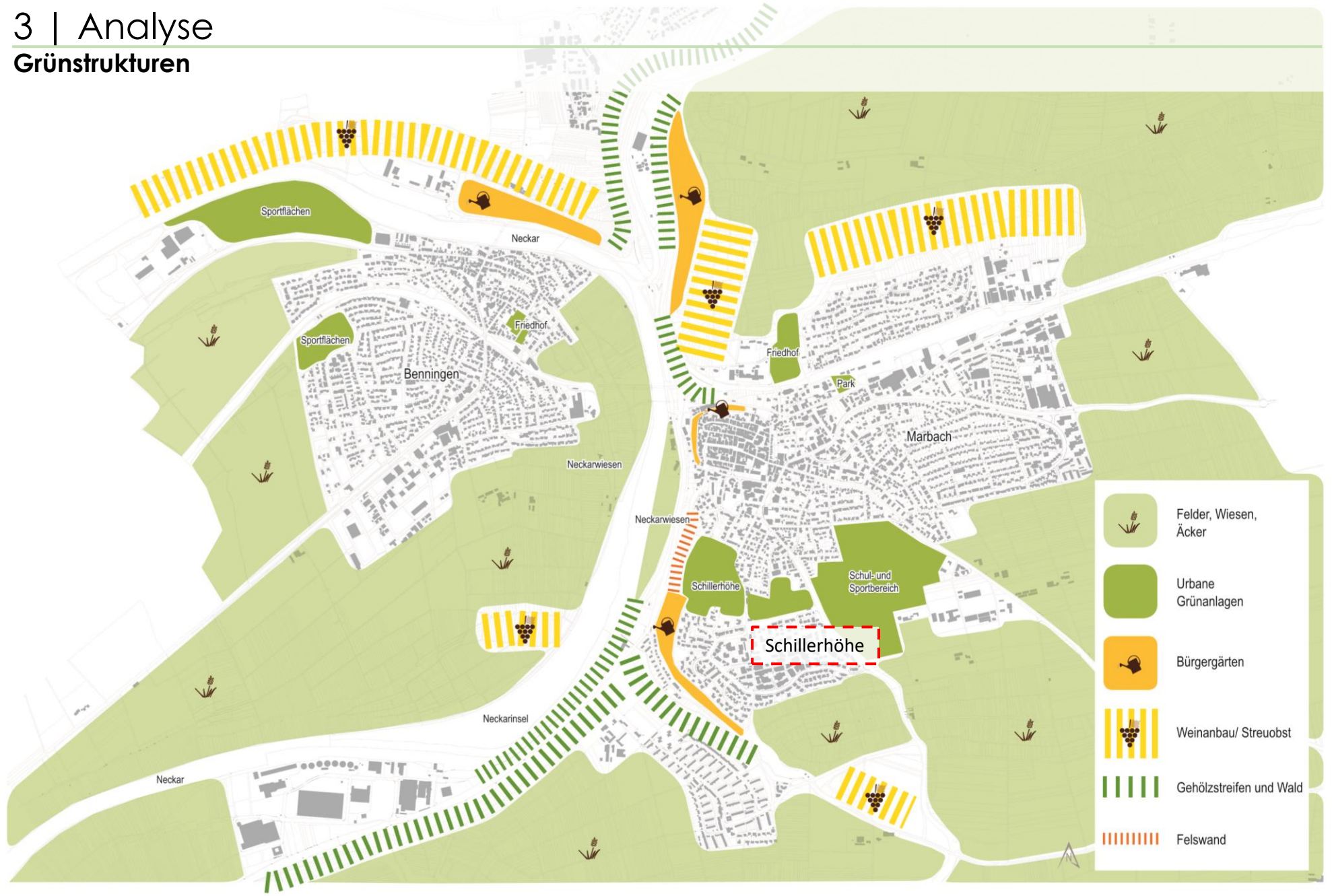
Ort zur Naherholung

3

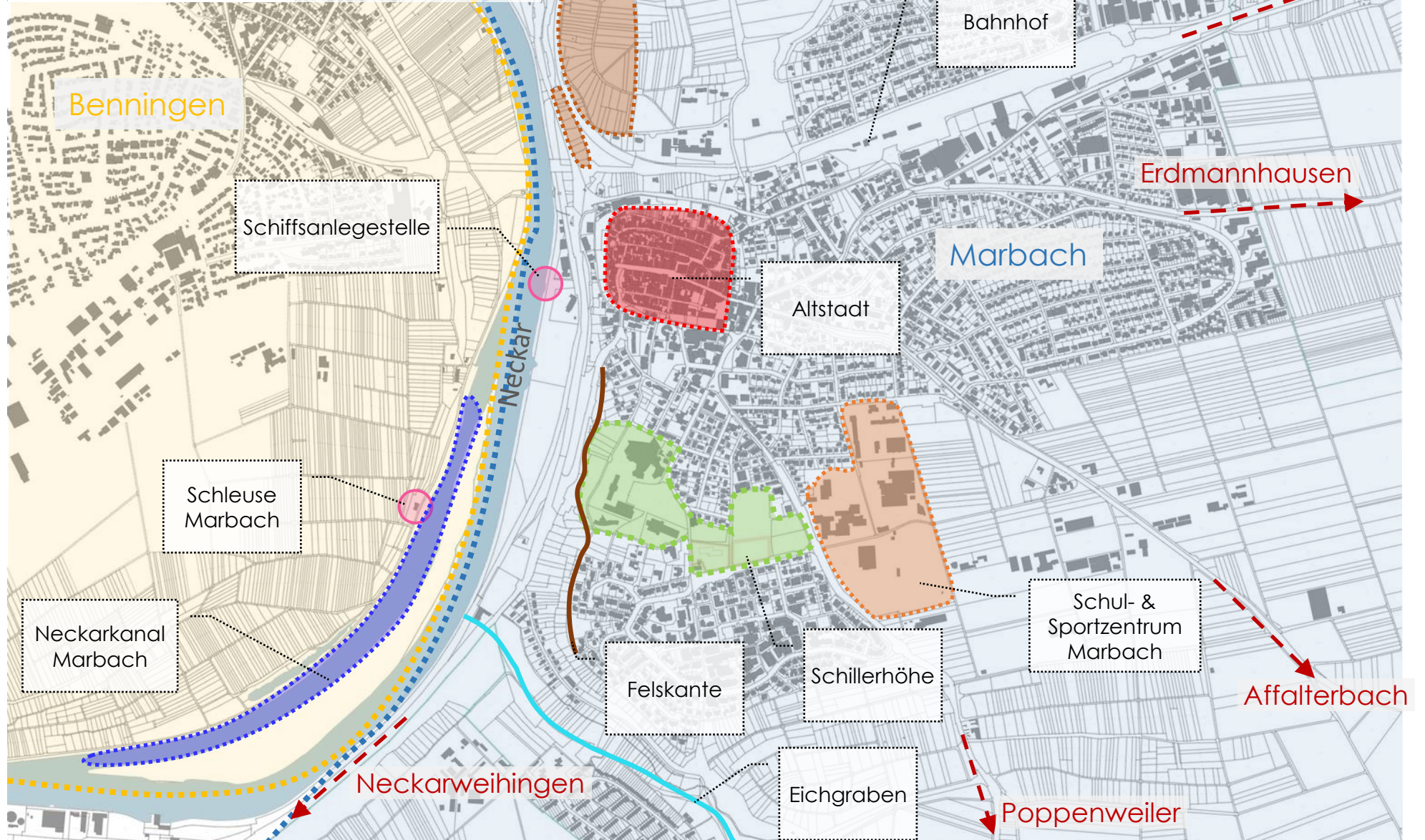
ANALYSE

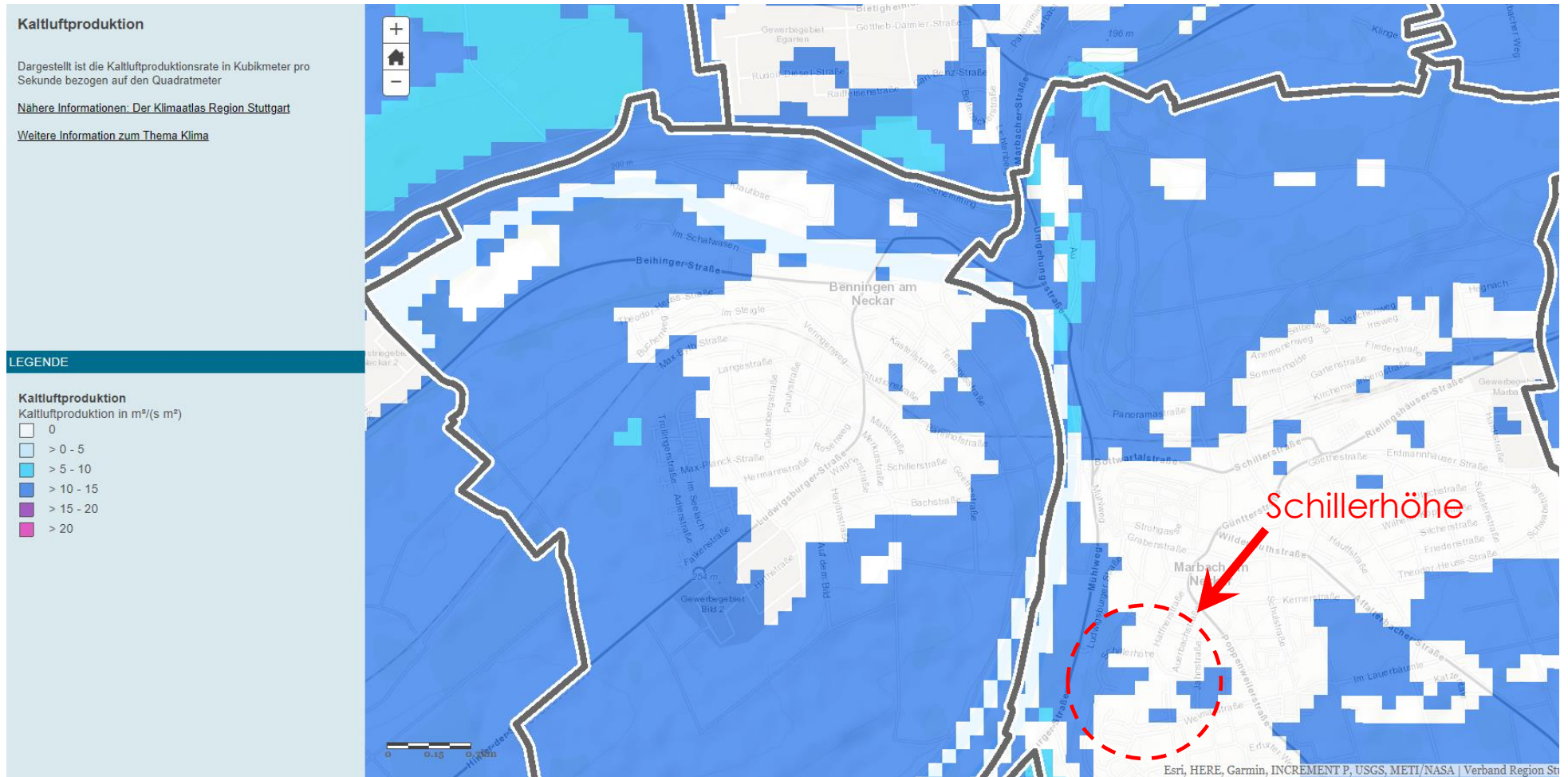
3 | Analyse Grünstrukturen

Fachliche Präsentation Planstatt Senner GmbH



3 | Analyse Überblick Landmarks





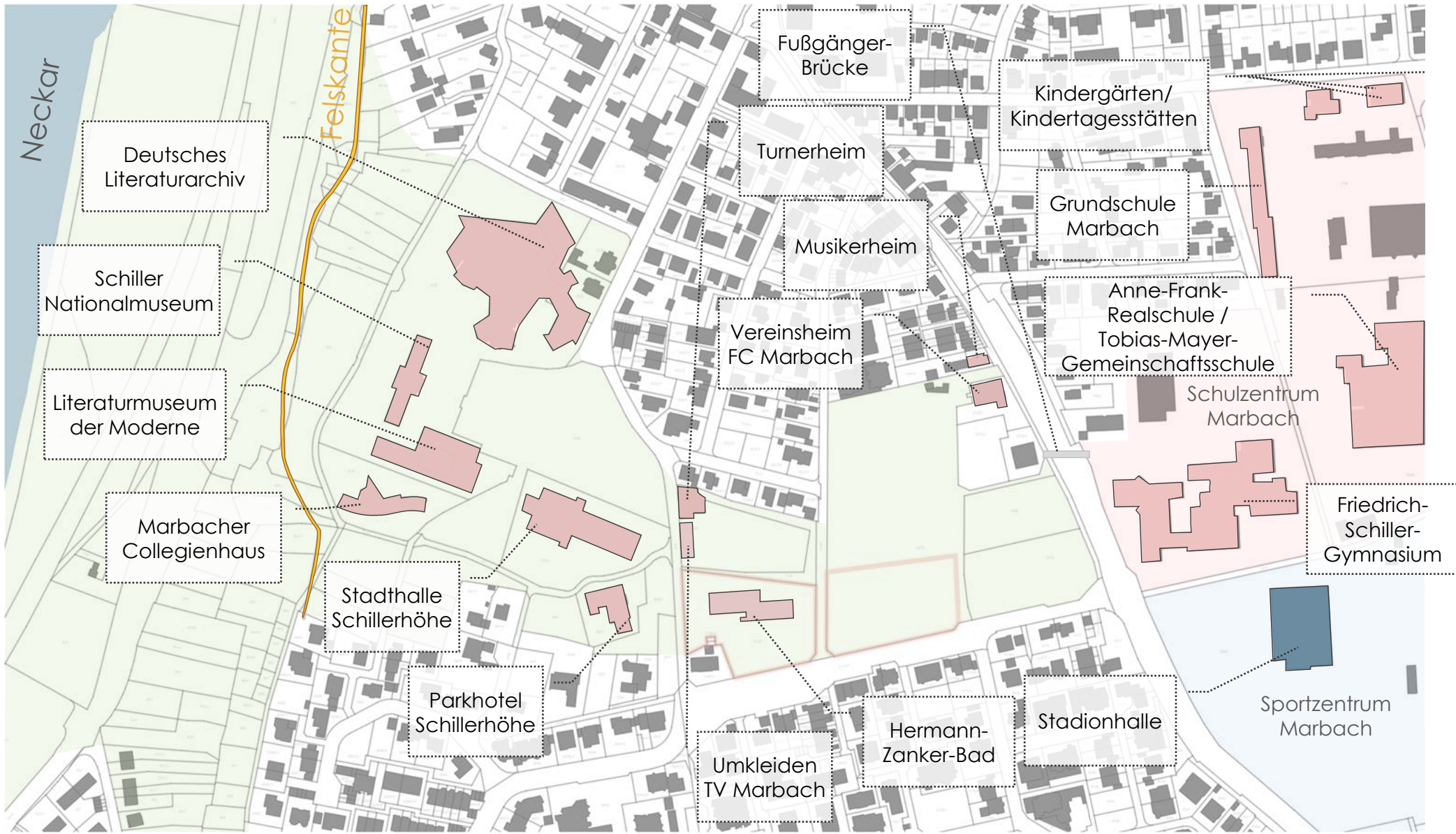
Fachliche Präsentation Planstatt Senner GmbH

Quelle: <https://www.region-stuttgart.org/aufgaben-und-projekte/landschaftsplanung/landschaftsrahmenplan/klima/>

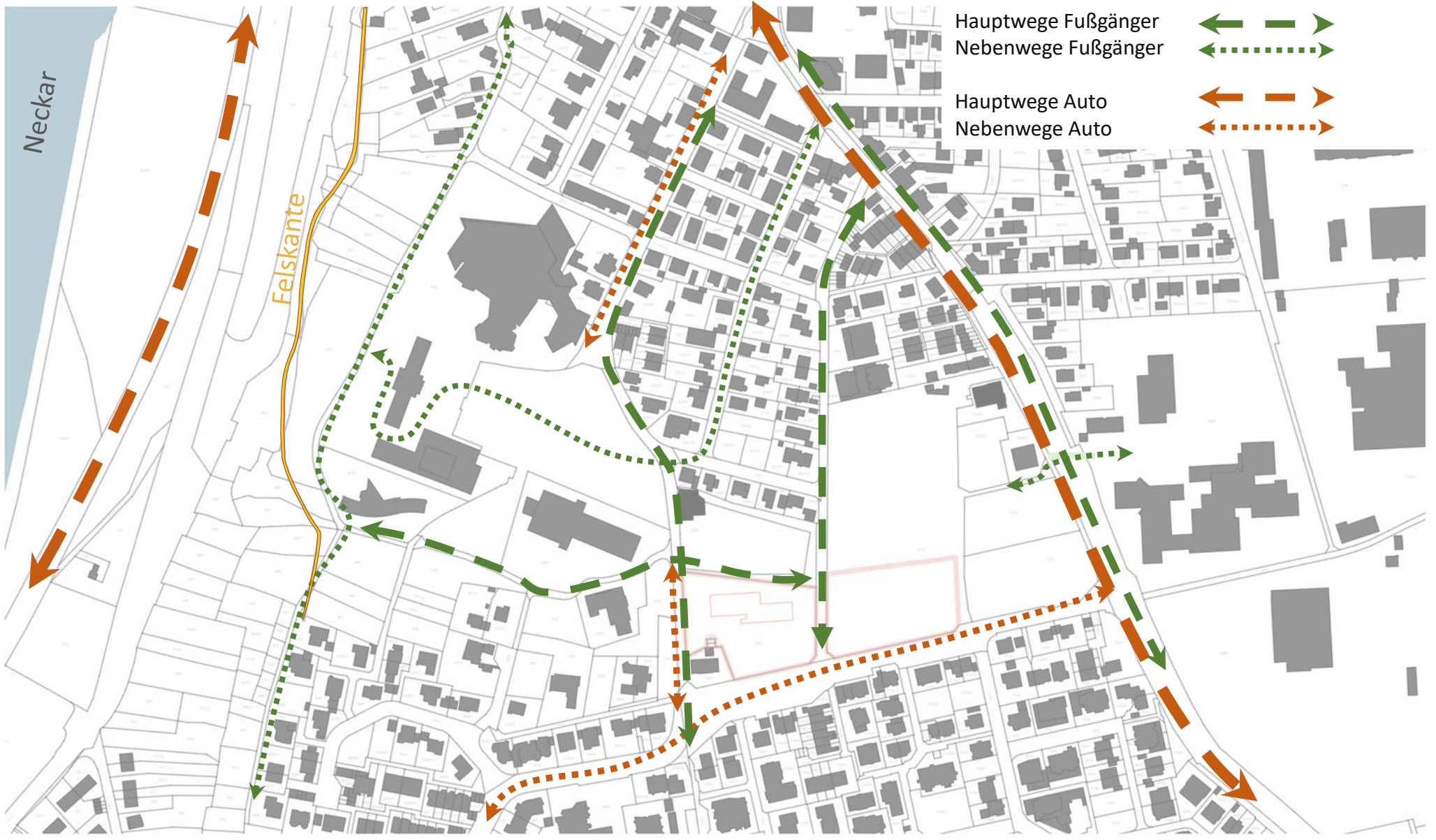
3 | Analyse

Wichtige Gebäude

Fachliche Präsentation Planstatt Senner GmbH



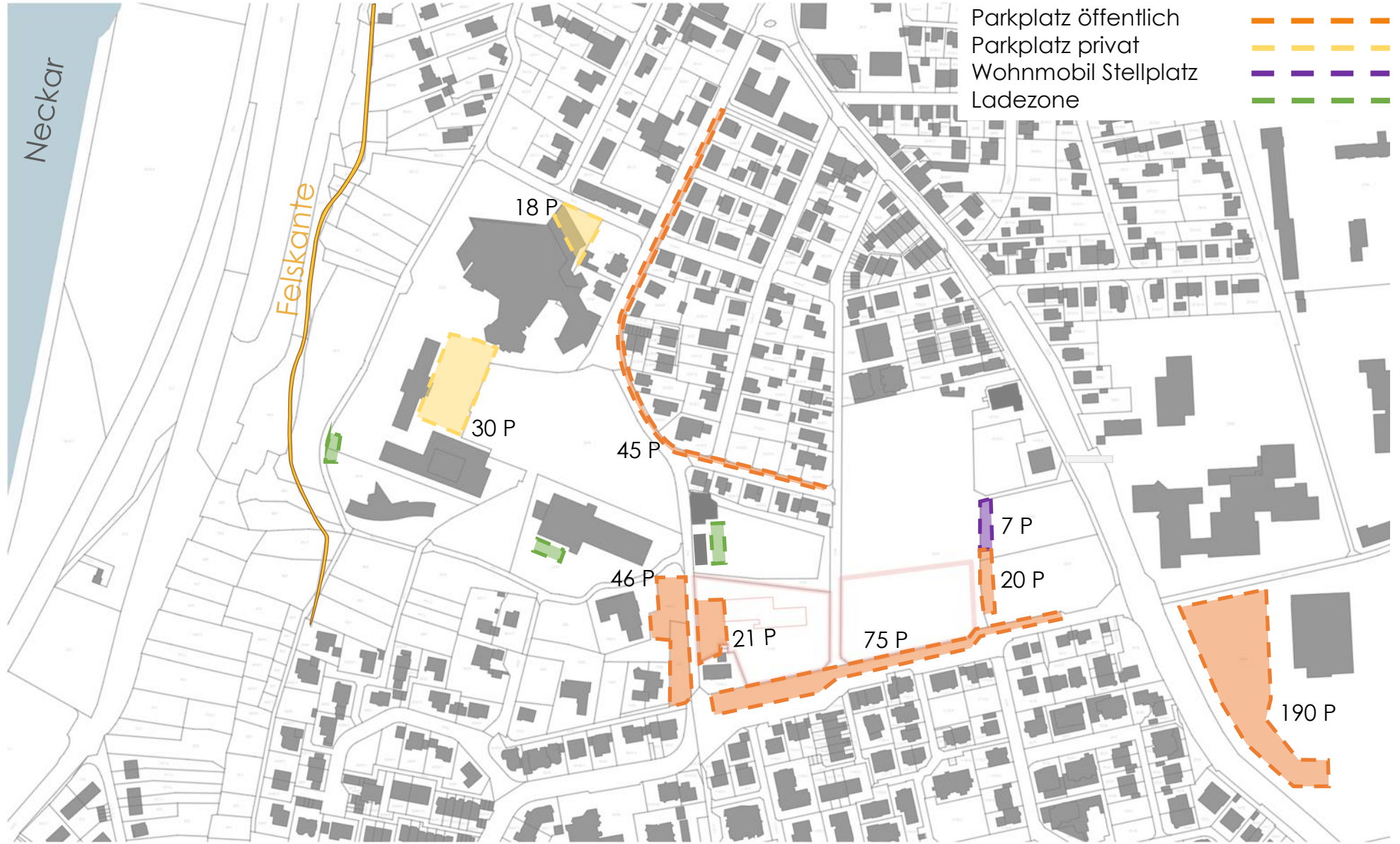
3 | Analyse Verbindungen



Fachliche Präsentation Planstatt Senner GmbH

3 | Analyse Stellplatzbestand

Fachliche Präsentation Planstatt Senner GmbH



3 | Analyse

Artenschutzrechtliche Untersuchungen – Kartierungen werden aktuell durchgeführt



5 Begehungen Brutvögel

3 Detektor – Begehungen
Fledermäuse

Aufnahme anderer
planungsrechtlich
relevanter Arten im
Rahmen dieser Erfassung



Schwarzmilan



Buntspecht

Untersuchungsgebiet

4

RAHMENBEDINGUNGEN

4 | Rahmenbedingungen & Projektanforderungen

Luftbild Baufelder DLA



Fachliche Präsentation Planstatt Senner GmbH

4 | Rahmenbedingungen & Projektanforderungen

Schnittstelle Literaturpark & Baufelder des DLA



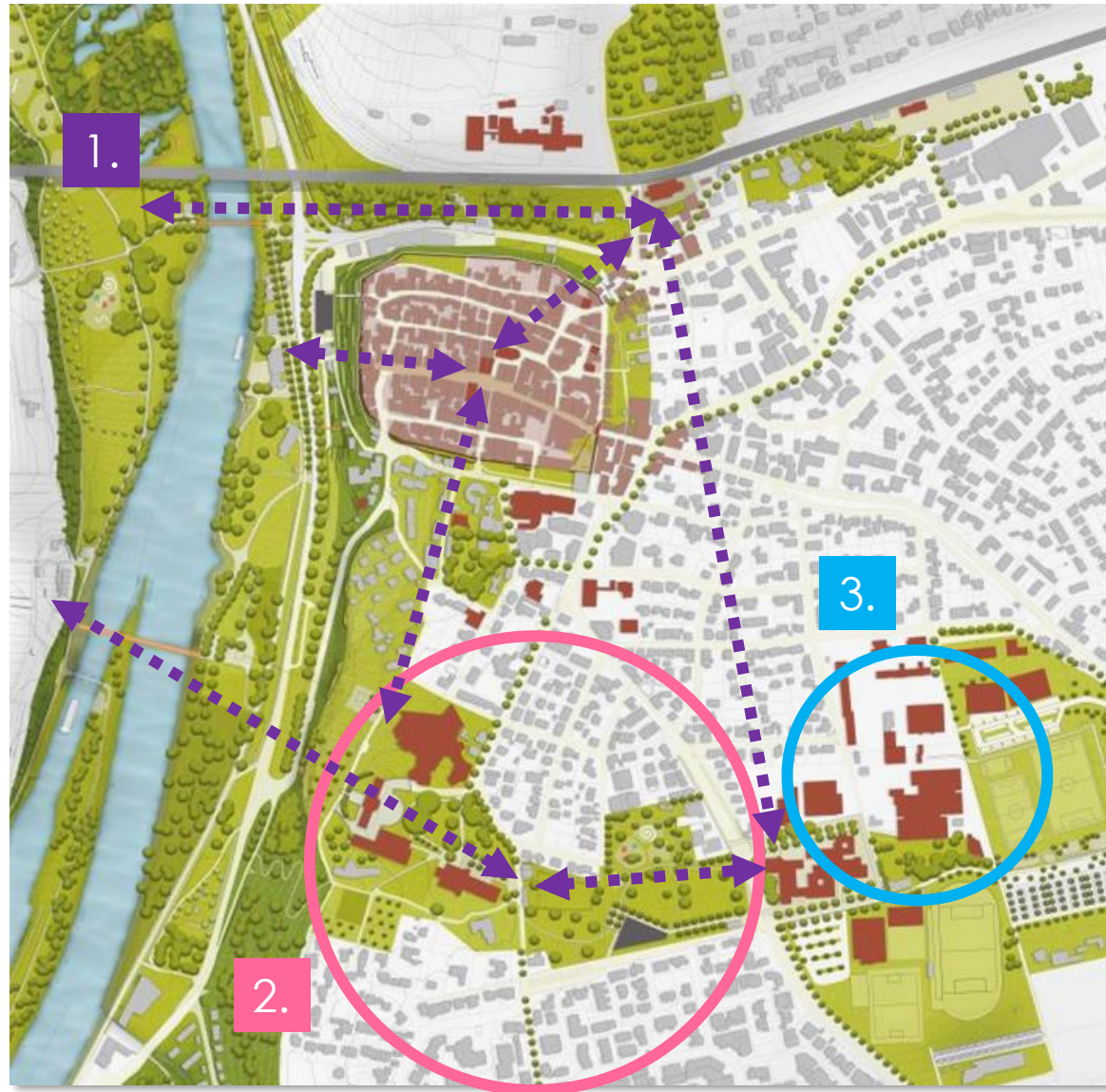
Fachliche Präsentation Planstatt Senner GmbH

5

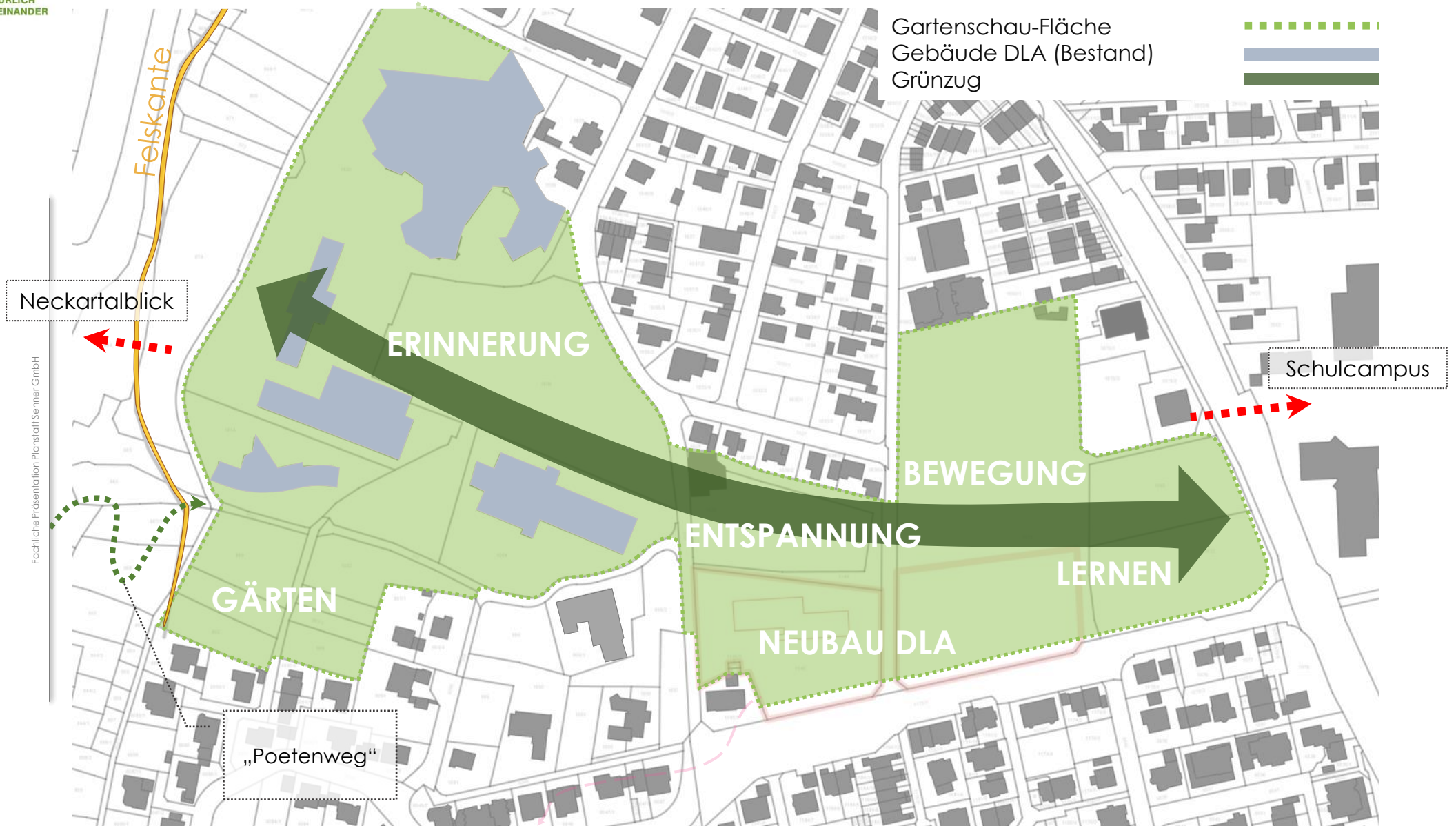
KONZEPTSKIZZEN



5 | Konzept Vernetzung



1. Vernetzung
Stadt / Neckar / Bahnhof
2. Vernetzung Schillerhöhe
3. Anbindung Bildungscampus



5 | Stimmungsbilder



Fachliche Präsentation Planstatt Senner GmbH



Vielen Dank
für ihre
Aufmerksamkeit !